



บริษัท ฝันเดย์ ทราเวล จำกัด
FINDAY TRAVEL CO.,LTD.

เลขที่ 5 ซอยเพชรเกษม 42 แขวงบางหว้า เขตภาษีเจริญ กทม. 10160

☎ 02-117-3489 (สำนักงาน)

☎ 080-243-3686 (สายด่วน)

✉ findaytravel@gmail.com

RW2-9THB

HONGKONG

มุกี้อปฮิต ชีวิตสุดปัง 9 วัตดัง

~~15,999.-~~

10,999.-

การ์นต์

ราคาตามแบนเนอร์
ไม่มีหมกเม็ด

เดินทาง 17-19 ก.พ. 68

เดินทาง 24-26 ก.พ. 68



HB
บิน

3 2
วัน คืน

FIRST TIME TO MUTELU
เปิดประสบการณ์มุกี้อครั้งแรกที่ฮ่องกง

🏨 โรงแรม ★★★

🧳 น้ำหนักกระเป๋า 20KG

สายการบิน GREATER BAY AIRLINE	เที่ยวบินขาไป	HB 282	BKK - HKG	12.00 – 15.50
	เที่ยวบินขากลับ	HB 297	HKG - BKK	21.55 – 00.15+1

วันที่	รายการ	เช้า	เที่ยง	เย็น	โรงแรมที่พัก
1	กรุงเทพฯ (สุวรรณภูมิ) – ฮองกง (เช็กแليبก็อก)	✕	✕	✕	WE HOTEL / BRIDAL TEA HOURS HOTEL *** หรือเทียบเท่า
2	เจ้าแม่กวนอิม รีพัลส์เบย์ – วัดหลินฟ้า – วัดหมั่นโหมว โรงงานกังหันฮวงจุ้ย และ ร้านอาหาร – วัดชีซ่าน – วัดเซกงหมิว ช้อปปิ้งย่านจิมซาจุ่ย	☉ DIMSUM	☉ SHABU BUFFET	✕	WE HOTEL / BRIDAL TEA HOURS HOTEL *** หรือเทียบเท่า
3	วัดหวังต้าเซียน – วัดเจ้าแม่กวนอิมสองอ่า เทพเจ้ากวนอู วัดกวนไท – วัดนาจา – ช้อปปิ้งย่านมงก๊ก & เลดี้มาร์เก็ต สนามบินฮองกง (เช็กแليبก็อก) – กรุงเทพฯ (สุวรรณภูมิ)	☉ DIMSUM	✕	✕	-----

วันเดินทาง	ผู้ใหญ่พัก 2 ท่าน ท่านละ	พักเดี่ยวเพิ่ม ท่านละ	จำนวนผู้เดินทาง
17 – 19 กุมภาพันธ์ 2568	10,999 บาท	4,500 บาท	20 ท่าน
24 – 26 กุมภาพันธ์ 2568	10,999 บาท	4,500 บาท	20 ท่าน
** ราคานี้เป็นราคาโปรโมชั่น ไม่มีราคาเด็ก **			

*** โปรแกรมนี้สำหรับพักห้องละ 2 ท่าน เท่านั้น ***

รายละเอียดโปรแกรม :

วันแรก กรุงเทพฯ (สุวรรณภูมิ) – ฮองกง (เซ็กเล็งก๊อก)

มื้ออาหาร | - | - | - |

09.00 น. คณะพร้อมกัน ณ สนามบินสุวรรณภูมิ อาคารผู้โดยสารขาออก
ระหว่างประเทศ ชั้น 4 ประตูทางเข้าที่ 7 เคาน์เตอร์ N สายการบิน
GREATER BAY AIRLINES (HB) โดยมีเจ้าหน้าที่ของบริษัทฯ
คอยอำนวยความสะดวกแก่ท่าน ในการตรวจเช็คเอกสาร สัมภาระ
และที่นั่งก่อนออกเดินทาง



หมายเหตุ ที่นั่งบนเครื่องบินเป็นระบบ RANDOM ไม่สามารถล็อคที่นั่งได้ เพราะฉะนั้นที่นั่งอาจไม่ได้นั่งติดกัน
และไม่สามารถเลือกช่วงที่นั่งบนเครื่องบินได้ เนื่องจากเป็นตั๋วกรุ๊ป ตามเงื่อนไขที่สายการบินกำหนด

12.00 น. นำท่านเดินทางสู่ ฮองกง โดยสายการบิน **GREATER BAY AIRLINES (HB)** เที่ยวบินที่ **HB 282**

บริการนำดื่มบนเครื่องบิน

15.50 น.

เดินทางถึงสนามบินเซ็กเลี้ยก๊ก เขตปกครองพิเศษฮ่องกง ซึ่งตั้งอยู่บนเกาะลันเตา เป็นสนามบินที่เกิดจากการถมทะเลออกไป มีพื้นที่โดยรวมทั้งหมด 1,248 เฮกเตอร์ ได้รับการจัดอันดับให้เป็นสนามบินที่ดีที่สุดในโลก ติดต่อกันถึง 8 ปีซ้อน ตั้งแต่ปี 2001 – 2008 ฮ่องกงเป็นดินแดนตอนปลายสุดทางตะวันออกเฉียงใต้ของจีน ติดกับมณฑลกวางตุ้งประกอบด้วย เกาะฮ่องกง, นิวเทอรัทอริสส์, เกาลูน และเกาะเล็กๆ อีก 235 เกาะ นำท่านเข้าพิธีการตรวจคนเข้าเมือง หลังจากผ่านพิธีตรวจคนเข้าเมืองและศุลกากรแล้ว รับกระเป๋าสัมภาระให้ท่านออก **EXIT B**

อิสระอาหารเย็น ตามอัธยาศัย... ไม่รวมอยู่ในโปรแกรม

ที่พัก นำท่านสู่ที่พัก WE HOTEL หรือ BRIDAL TEA HOURS HOTEL โรงแรมระดับ ☆☆☆ หรือเทียบเท่า ในย่านแหล่งช้อปปิ้ง ที่สะดวกสบายในการเดินทาง

หมายเหตุ: ท่านสามารถเช็คอินโรงแรมที่ท่านเข้าพักได้จากใบเตรียมตัวก่อนการเดินทาง

BRIDAL TEA HOURS HOTEL โรงแรมระดับ ☆☆☆



WE HOTEL โรงแรมระดับ ☆☆☆



วันที่สอง

เจ้าแม่กวนอิม ริพัลส์เบย์ – วัดหลินฟ้า – วัดหมั่นโหมว – โรงงานกังหันฮวงจู้ย และ ร้านหยก – วัดชีซ่าน – วัดแชกงหมิว – ช้อปปิ้งย่านจิมซาจู้ย

มื้ออาหาร | เช้า | กลางวัน | - |

เช้า

๑๐ | บริการอาหารเช้าแบบต้นตำหรับฮ่องกง ณ ภัตตาคาร



จากนั้นนำท่านเดินทางไปรับพลังพร้อมทั้งนมัสการขอพรจาก**เจ้าแม่กวนอิมริมทะเลปางประทานพร** และเทพเจ้าแห่งโชคลาภ ณ **ชายหาดรีพัลส์เบย์** สร้างขึ้นในปี ค.ศ.1993 ในแต่ละปีจะมีนักท่องเที่ยวจำนวนมากเดินทางมาสักการบูชาขอพรจาก เจ้าแม่กวนอิม, เจ้าแม่ทับทิม และ เทพเจ้าแห่งโชคลาภ ที่ชายหาดน้ำเค็ม อ่าวรีพัลส์เบย์ และที่น่าสนใจคือด้านหนึ่งของอ่าวมี พระพุทธรูปและเทพเจ้าต่างๆประดิษฐานไว้มากมายตามความเชื่อถือศรัทธา เช่น พระสังกัจจายบูชาเพื่อความ สุข, เจ้าสมุทร เทพเจ้าแห่งโชคลาภการงาน, พระกาฬ เทพเจ้าแห่งความมั่งคั่งเหลือกินเหลือใช้, เทพแห่งวาสนา, เทพแห่งดวงชะตา, อิสระให้ท่านสักการะสิ่งศักดิ์สิทธิ์ตามอัธยาศัย



จากนั้นนำท่านเดินทางสู่ **วัดหลินฟ้า (LIN FA TEMPLE)** หรือ **วังดอกบัว** เป็นวัดที่อยู่บริเวณหว่านจ่าย ทางทิศตะวันออกเฉียงเหนือของคอสมเวย์ เบย์ โดยวัดนี้ถูกก่อสร้างในช่วงราชวงศ์ชิง (ปีค.ศ.1963) และมีการบูรณะอีก 2 ครั้ง ในปีค.ศ.1986 และ ค.ศ.1999 วัดหลินฟ้ามีเจ้าแม่กวนอิมเป็นองค์ประธานของวัด เคยมีตำนานหนึ่งเล่าว่า เจ้าแม่กวนอิมเคยมาปรากฏตัวที่วัดแห่งนี้ ทำให้ชาวบ้านเลื่อมใสและศรัทธา จึงรวมใจกันสร้างวิหารดอกบัว และประดับด้วยโคมดอกบัวต่าง ๆ เพื่อเป็นการบูชาและสักการะท่าน นอกจากนี้เจ้าแม่กวนอิมแล้ว ยังมีเทพเจ้า ฮ่าวจื่อเอี้ยะ หรือที่รู้จักกันในนาม เทพเจ้าสายนรก แม้ว่าคนไทยเราอาจจะไม่ค่อยรู้จักหรือคุ้นเคยกันมากนัก แต่ท่านเป็นเทพที่ขึ้นชื่อเรื่องความกตัญญู โดยจะมาในรูปลักษณะของการนุ่งห่มผ้าดิบ ซึ่งเป็นสัญลักษณ์ของการไว้ทุกข์ ที่คนเชื้อสายจีนให้ความสำคัญ อย่างไรก็ตามแม้จะขึ้นชื่อว่าเป็นเทพเจ้าสายนรก แต่ท่านก็เปี่ยมไปด้วยพลังหยิน ซึ่งเป็นพลังที่ขึ้นชื่อด้านเงิน ๆ ทอง ๆ ดังนั้นจึงไม่แปลกเลยที่ผู้คนให้ความสำคัญและเคารพนับถือท่านกันเป็นอย่างมาก เหมาะเป็นอย่างยิ่งสำหรับ ผู้ที่ชอบเดิมพัน เสี่ยงโชค เสี่ยงดวง ต้องการจับเงินก้อนโต ดวง ต้องการจับเงินก้อนโต



จากนั้นนำท่านขอพร ณ **วัดหมั่นโหมว MAN MO TEMPLE** เป็นวัดเล็กๆแต่ศักดิ์สิทธิ์และสวยงามดั่งภาพวาด เป็นวัดที่คนฮ่องกงโดยเฉพาะนักเรียน นักศึกษานิยมมาสักการะขอพร วัดหมั่นโหมวมีสาขาหลายแห่งทั่วฮ่องกง อาทิ วัดหมั่นโหมวที่ TAI PO, วัดหมั่นโหมวที่ LANTAU, วัดหมั่นโหมวที่ SHEUNG WAN รวมถึงยังมีอีกหลายแห่งในประเทศจีน วัดหมั่นโหมวที่ SHEUNG WAN แห่งนี้ เป็นวัดที่เก่าแก่ที่สุดบนเกาะฮ่องกง และยังมีขนาดใหญ่ที่สุดในบรรดาวัดหมั่นโหมวทั้งหมดในฮ่องกง สร้างขึ้นตั้งแต่ปี ค.ศ. 1847 โดย ถ้าม้ออ้อย และ โหล่ออิกว สร้างขึ้นเพื่อสักการบูชา เทพเจ้าหมั่นโต้ววัน MAN เทพด้านบูน ซึ่งเป็นเทพแห่งตัวอักษร โดยจะกำปากกาอยู่ในมือ และ เทพเจ้าโหมวโต้ววัน MO หรือเทพเจ้ากวนอู เทพด้านบู๊ ซึ่งเป็นเทพแห่งสงคราม โดยจะถือมีดอยู่ในมือ นักเรียน นักศึกษา ผู้ต้องการสอบจังหววน ที่เป็นระบบราชการสำนักที่มีความเข้มงวด มักนิยมนำกราบไหว้ขอพรกันที่วัดนี้กันมาตั้งแต่อดีตถึงปัจจุบัน ในปี ค.ศ. 1908 วัดได้ตกไปอยู่ภายใต้การดูแลของเครือโรงพยาบาลดุงหวา ซึ่งเป็นองค์กรการกุศลที่ใหญ่และเก่าแก่ที่สุดในฮ่องกง ก่อนจะถูกขึ้นทะเบียนเป็นอาคารประวัติศาสตร์ในปี ค.ศ. 2009 และได้รับการอนุรักษ์ไว้ในฐานะอนุสรณ์สถานของฮ่องกง



จากนั้นนำท่านเยี่ยมชม **โรงงานกำหนัฮวงจู้ย** ซึ่งเป็นโรงงานที่มีชื่อเสียงที่สุดของฮ่องกงในเรื่องการออกแบบเครื่องประดับ เพื่อใช้ในการเสริมดวงและฮวงจู้ย โดยการนำเอาต้นแบบจากใบพัดกังหันวัดแซงมาย่อขนาดทำเป็นเครื่องประดับเสริมฮวงจู้ย อาทิเช่น สร้อย,จี้,กำไล และแหวนกำหนั ที่มีชื่อเสียงที่สุด สินค้าทุกชิ้นมีเอกสาร

รับประกันคุณภาพเปลี่ยน ซ่อม ใต้ตลอดอายุการใช้งาน หากเกิดการชำรุดจากสินค้าไม่ใช่อุบัติเหตุ และนำท่าน
เลือกซื้อ หยกมงคล ที่นำมาทำเป็นเครื่องประดับที่ **ร้านหยก**

กลางวัน

👁️ บริการอาหารกลางวัน ณ ภัตตาคาร...เมนูพิเศษ **ชาบูสไตล์ฮ่องกง**



จากนั้นนำท่านเดินทางสู่ **วัดเจ้าแม่กวนอิมวัดซีซาน (TSZ SHAN MONASTERY)** รูปปั้นองค์เจ้าแม่กวนอิมที่สูงตระหง่าน เป็นอันดับ 2 ของโลกด้วยความสูงถึง 76 เมตร ตั้งอยู่บนภูเขาเนื้อที่กว่า 29 ไร่ ในเกาะฮ่องกง และหันหน้าไปทางทะเล สร้างเสร็จเมื่อ 3 ปีก่อน โดยมี นาย ลีกาซิง มหาเศรษฐีชื่อดังของฮ่องกง บริจาคเงินสร้างวัดถึง 193 ล้านดอลลาร์เลยทีเดียว และยังเป็นสถานศึกษาเพราะทางวัดจะจัดโครงการด้านการศึกษาเพื่อส่งเสริมวัฒนธรรมของชาวพุทธ โดยเราสามารถมาฝึกนั่งสมาธิตามมูมสงบของวัดได้ เป็นการฝึกจิตใจการเจริญสติที่ดีมากๆ อย่างหนึ่งของชาวพุทธเรา ทางวัดจำกัดจำนวนผู้มาเยือนแค่ วันละ 500 คนเท่านั้น ใครที่จะมาวัดนี้จึงต้องจองล่วงหน้าผ่านเว็บไซต์ก่อนล่วงหน้า

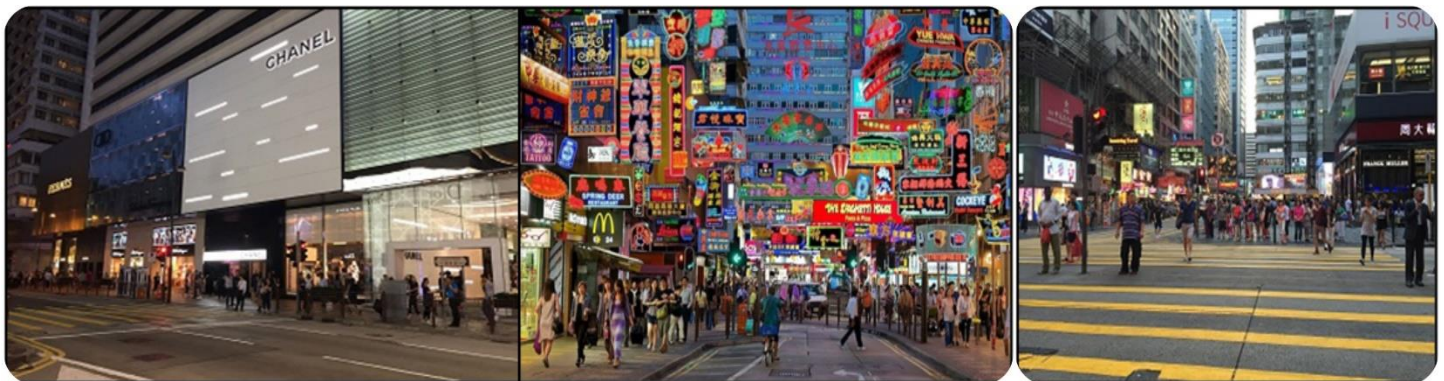
นำท่านเดินทางสู่ **วัดแชกงหมิว หรือ วัดกังหัน (CHE KUNG TEMPLE)** เป็นวัดเก่าแก่ที่มีความศักดิ์สิทธิ์มาก มีอายุกว่า 300 ปี ตั้งอยู่ในเขต SHATIN วัดแชกงสร้างขึ้นเพื่อเป็นอนุสรณ์เพื่อรำลึกถึงตำนานแห่งนักรบราชวงศ์ซ่ง มีนามว่า “แช กง” แม่ทัพปราบศึก ผู้คนทั่วทุกดินแดนต่างยำเกรงในกำลังพลอันกล้าหาญแข็งแกร่งของแม่ทัพแชกง ในยามที่ออกรบ แม่ทัพแชกง ได้ใช้สัญลักษณ์ กังหัน 4 ใบพัด ในการออกรบด้วยทุกครั้ง ทหารกล้าทุกคนเชื่อว่าสัญลักษณ์ใบพัดจะนำพาซึ่งชัยชนะ นำพาความโชคดี เสริมสิริมงคล และนำพาอำนาจอันแข็งแกร่งให้กับกองทัพ และชื่อเสียงให้การสู้ศึกของท่านจึงกลายเป็นตำนานมาจนถึงทุกวันนี้ ปัจจุบันวัดแชกง จึงเป็นสถานที่สักการะเคารพ ขอพร ท่านแชกง โดยมีสัญลักษณ์เป็นกังหันนำโชคนั่นเอง



☉ การหมุนกังหันนำโชคที่ตั้งอยู่

ในวัดเพื่อจะได้หมุนเวียนชีวิตของเราและครอบครัวให้มีความเจริญก้าวหน้า ด้านหน้าที่การงาน โชคลาภ ยศศักดิ์ และถ้าหากคนที่ดวงไม่ดีมีเคราะห์ร้ายก็ถือว่าเป็นการช่วยหมุนปิดเป่าเอาสิ่งร้ายและไม่ดีออกไปให้หมด ในองค์กังหันนำโชคมี 4 ใบพัด คือพร 4 ประการ คือ สุขภาพร่างกายแข็งแรง, เดินทางปลอดภัย, สมความปรารถนา และ เงินทองไหลมาเทมา ในทุกๆวันที่ 2 ของเดือนแรกตามปฏิทินจีนชาวฮ่องกงและนักธุรกิจจะมาวัดนี้เพื่อถวายกังหันลม เพราะเชื่อว่ากังหันจะช่วยพัดพาสิ่งชั่วร้ายและโรคภัยไข้เจ็บออกไปจากตัวและ

นำพาแต่ความโชคดีเข้ามาแทน



จากนั้นนำท่านเดินทางสู่ย่านจิมซาจุ่ย อีสระให้ท่านช้อปปิ้ง เลือกซื้อของฝากที่ **ถนนนาธาน ย่านจิมซาจุ่ย** ห้างสรรพสินค้ายักษ์ใหญ่ ที่มีความยาวตั้งแต่เรือสตาร์เฟอร์รี่ ไปตามถนน CANTON ระยะทางกว่าครึ่งกิโลเมตร แหล่งรวมสินค้า แบรินด์เนม ชื่อนำมากมาย ห้างสรรพสินค้า OCEAN TERMINAL และ HARBOUR CITY ที่มีร้านค้ากว่า 700 ร้าน ให้ท่านได้เลือกซื้อกันอย่างเต็มๆ

เย็น

อิสระอาหารเย็น ตามอัชยาศัย... ไม่รวมอยู่ในโปรแกรม

ที่พัก นำท่านสู่ที่พัก WE HOTEL หรือ BRIDAL TEA HOURS HOTEL โรงแรมระดับ ☆☆☆ หรือเทียบเท่า
ในย่านแหล่งช้อปปิ้ง ที่สะดวกสบายในการเดินทาง

หมายเหตุ: ท่านสามารถเช็คอินโรงแรมที่ท่านเข้าพักได้จากใบเตรียมตัวก่อนการเดินทาง

วันที่สาม วัดหวังต้าเซียน – วัดเจ้าแม่กวนอิมสองห้า – เทพเจ้ากวนอู วัดกวนไท – วัดนาจา
ช้อปปิ้งย่านมงก๊ก & เลดี้ มาร์เก็ต
สนามบินฮ่องกง (เซ็กแล็บก็อก) – กรุงเทพฯ (สุวรรณภูมิ) มื้ออาหาร | เช้า | - | - |

เช้า

☉ บริการอาหารเช้าเต็มชาม แบบต้นตำหรับฮ่องกง ณ ภัตตาคาร



จากนั้นนำท่านเดินทางสู่ **วัดหวังต้าเซียน (WONG TAI SIN TEMPLE)** เป็นวัดเก่าแก่อายุกว่าร้อยปี (คนจีน
กวางตุ้ง จะเรียกวัดนี้ว่า หว่องไท่ซิน) ซึ่งวัดแห่งนี้เป็นที่
ประดิษฐานของเทพเจ้าจีนหลายองค์ เทพเจ้าหลักของวัดคือเทพ
หวังต้าเซียน ท่านเทพเจ้าหวังต้าเซียน ชื่อเดิมคือ “หว่องซ้อเผ่ง”
เป็นมนุษย์ธรรมดา เป็นเด็กเลี้ยงแพะที่มีความกตัญญูต่อบิดา
มารดา เมื่อถึงวันหนึ่งได้มีโอกาสพบกับนักพรต และได้รับการ
ชักชวนให้ไปเล่าเรียนวิชา ท่านหว่องซ้อเผ่ง ตัดสินใจตาม
นักพรตออกไปศึกษาเล่าเรียนวิชา จนบรรลุ สามารถเสกก้อนหิน



ไว้กลายเป็นแพะได้ หลังจากนั้นก็ได้ลาอาจารย์นักพรต กลับมาใช้วิชาความรู้ที่ร่ำเรียนมาด้านสมุนไพร ใช้อรักษาคนที่เจ็บไข้ได้ป่วย ท่านได้ใช้วิชาการแพทย์สมุนไพร บำเพ็ญประโยชน์กับชาวบ้านมาตลอดช่วงชีวิต และยังถ่ายทอดวิชาให้กับลูกศิษย์มากมาย จนได้รับยกย่องว่าเป็นเทพหลวงไท่ซิน และได้ตั้งศาลหลวงไท่ซิน เอาไว้เพื่อกราบสักการะ

นอกจากนั้นแล้ว ภายในวัดยังมี **เทพเจ้าด้ายแดง** หรือ **เทพเจ้าหยุกโหลว** รูปปั้นสีทอง มีเสี้ยวพระจันทร์อยู่ด้านหลัง เป้าหมายของคนโสดอยากมีคู่!!! โดยการขอพรกับเทพเจ้าองค์นี้ต้องใช้ด้ายแดงผู้นี้เอาไว้ไม่ให้หลุดระหว่างพิธี เพราะชาวจีนเชื่อว่าด้ายแดงนี้แหละคือ เส้น โยง โชคชะตา ด้านความรัก คนโสดก็



เป็นการขอพรให้เจอเนื้อคู่ ส่วนคนมีคู่ ก็จะช่วยทำให้มีความรักที่มั่นคงและยืนยาว เมื่อไปถึงจะเห็นรูปปั้นของเทพหยุกโหลวอยู่ตรงกลาง เมื่อหันหน้าเข้าหาเทพหยุกโหลว จะพบรูปปั้นเจ้าบ่าว อยู่ทางขวา และรูปปั้นเจ้าสาว อยู่ทางซ้าย โดยมีด้ายแดงผูกโยงจากเจ้าบ่าวและเจ้าสาวมาที่เทพหยุกโหลว ซึ่งท่านจะคอยทำหน้าที่จัดรายชื้อคู่รัก เชื่อกันว่าสมุดที่ผู้เฒ่าถือในมือ คือบัญชีรายชื้อคู่รักที่จะได้รับคำอวยพรให้อยู่คู่กันอย่างร่มเย็นเป็นสุข ซึ่งจะปรากฏด้วยยามค่ำคืนภายใต้แสงจันทร์ เป็นเทพเจ้าผู้เป็นอมตะที่อาศัยอยู่บนดวงจันทร์ และลงมาโลกมนุษย์เพื่อผูกด้ายดวงชะตา ระหว่างคู่รักซึ่งเมื่อคู่กันแล้วก็จะไม่แคล้วคลาดกัน



จากนั้นนำท่านชม **วัดเจ้าแม่กวนอิมสองอำ (KUN IM TEMPLE HUNG HOM)** เป็นวัดที่มีชื่อเสียงมากที่สุดของฮ่องกง และถูกสร้างขึ้นในปี ค.ศ.1873 ในช่วงสงครามโลกครั้งที่ 2 มีการปล่อยระเบิดลงบริเวณวัดสองอำหลายต่อหลายครั้ง ทำให้มีผู้บาดเจ็บและล้มตายมากมาย แต่ชาวบ้านที่หนีเข้าไปหลบภัยในวัดนี้ก็กลับปลอดภัยและตัววัดก็ไม่ได้รับความเสียหายจากเหตุการณ์ที่ระเบิดอย่างอัศจรรย์ จึงทำให้ชาวบ้านมีความเลื่อมใสและศรัทธาในวัดแห่งนี้เป็นอย่างมาก และในปี ค.ศ.1909 ได้มีการสร้างถนนขึ้นเพื่อเชื่อมต่อย่านสองอำกับย่านจิมซาจุ่ย และเมืองเกาลูน ขณะที่คนงานก่อสร้างกำลังขุดในพื้นที่ที่เป็นเนินเขา ปรากฏว่ามีน้ำสีแดงไหลออกมาจาก

พื้นดิน ลือกันว่าคือเส้นเลือดของมังกรที่อาศัยอยู่ในพื้นที่ดังกล่าวถูกฉีกขาดเนื่องจากการก่อสร้างขุดเจาะ คนงานเกิดกลัวที่จะดำเนินการก่อสร้างถนนต่อ ถึงแม้ผลการตรวจทางห้องปฏิบัติการพบว่าสีของน้ำเป็นผลมาจากการสะสมของกัมมะถันและปรอทในดิน แต่คนงานยังคงกังวล จึงเกิดการบริจาคเงินเพื่อบูรณะวัดขึ้นมา ด้วยความเชื่อว่าเป็น เจ้าแม่กวนอิม (KWUN YUM) จะสามารถช่วยให้พวกเขาปลอดภัยจากภัยพิบัติ อันตรายต่างๆ วันสำคัญวันหนึ่งที่คนหลังไหลมาไหว้ขอพรอย่างไม่ขาดสาย และรอคอยเป็นประจำทุกปี ก็คือ "วันเปิดทรัพย์" หรือ วันยืมเงินเทพเจ้า เป็นวันที่จะมาขอพรและยืมเงินเจ้าแม่กวนอิม ซึ่งตรงกับวันที่ 26 นับจากวันตรุษจีน ซึ่งพิธีนี้ใน 1 ปี มีเพียงครั้งเดียวเท่านั้น



นำขอพร **วัดเทพเจ้ากวนอู หรือ วัดกวนไท (KWAN TAI TEMPLE)** ใน SHAM SHUI PO สถานศักดิ์สิทธิ์อันเลื่องชื่อ ถือว่าเป็นวัดแห่งเดียวในเขตเกาลูน ที่สร้างขึ้นเพื่อบูชาเทพเจ้ากวนอู ซึ่งท่านเป็นเทพเจ้าแห่งความซื่อสัตย์ เปี่ยมไปด้วยคุณธรรม โดยศาลเจ้าพ่อกวนอูแห่งนี้ ผู้ที่มาไหว้สักการะจะนิมขอพรเรื่องธุรกิจและบรหาร เนื่องจากว่า เจ้าพ่อกวนอู เป็นเทพเจ้าที่รักษาคำพูดด้วยชีวิต รักคุณธรรม ซื่อสัตย์ ช่วยปกป้องสิ่งเลวร้าย อันตรายต่าง ๆ และช่วยเสริมอำนาจบารมีในการปกครอง ท่านมีจิตใจมั่นคงตั้งขุนเขา มีสติปัญญาเป็นเลิศ และไม่ประมาท ท่านจึงเป็นสัญลักษณ์แห่งความเข้มแข็ง โดดเดี่ยว ไม่ครั้งคร้ามต่อศัตรู ฉะนั้นการมาบูชาขอพรท่าน จะช่วยเสริมดวงไม่ให้เปลืองพลังแก้ศัตรู ทำให้มีมิตรที่ซื่อสัตย์ และคุ้มครองบรหารให้ก้าวหน้าและอยู่เย็นเป็นสุข ซึ่งผู้ประกอบอาชีพ ตำรวจ ทหาร และ นักการเมือง จึงมักจะนิมบูชาเทพเจ้ากวนอู เป็นพิเศษ



จากนั้นนำท่านเดินทางสู่ **วัดเจ้าแม่ดอกไม้ทองคำ** เป็นที่รวมของเทพเจ้าหลายพระองค์ ตั้งอยู่ในย่านซัมซุยโป SHAM SHUI PO เป็นอาคาร โบราณ สร้างขึ้นเมื่อปี 1898 โดยผู้อพยพชาวจีนและเพื่อเป็นเกียรติแก่ **เทพเจ้าสามเซียน SAM TAI TSZ** ผู้ปกป้องรักษา หลังจากเกิดโรคระบาดทั่วเมือง วัดนี้ถึงจะเล็ก แต่เต็มไปด้วยรายละเอียด น่าสนใจ มีศิลปวัตถุทางวัฒนธรรมย้อนไปในสมัยราชวงศ์ชิงตอนปลาย (1644–1912) สักการะขอพรกับ**เทพนาจา** ที่หากใครที่อยากเริ่มต้นธุรกิจใหม่ก็จะมาขอพรที่นี่ ส่วนใครที่มีคนปองร้ายคิดไม่ดีก็มากกราบไหว้ขอพรกับ**เทพสิ่วหย่น** เพื่อให้คนที่คิดร้ายกลายเป็นดี ใครที่ครอบครัวมีปัญหาทะเลาะกัน สามิภรรยาเริ่มนอกใจกัน ก็จะขอพร **เทพเจ้ากำฟ้าเหลืองเหลือง** ซึ่งตรงกับภาษาไทยว่า **เจ้าแม่ดอกไม้ทองคำ** เพื่อให้ครอบครัวกลับมารักกัน ดั่งเดิม จุดเด่นอีกอย่างของวัดนี้คือถ้าใครมาขอพรเกี่ยวกับการศึกษาทางวัดจะมีหมวกบัณฑิตเป็นแผ่นประมาณ โปสเตอร์การ์ดเขียนชื่อลูก คณะ และมหาวิทยาลัยที่ลูกอยากเข้าเรียนไปแขวนไว้ในวัดอีกด้วย

กลางวัน อีตระอาหารกลางวัน ตามอัธยาศัย.... ไม่รวมอยู่ในโปรแกรม



จากนั้นนำท่านเดินทางสู่ **ย่านมงก๊ก** เป็นสวรรค์ของนักช้อปปิ้งอีกหนึ่งที่ที่สายช้อปปิ้งจะพลาดไม่ได้ นับได้ว่าเป็นย่านช้อปปิ้งที่คึกคักมากอีกแห่งหนึ่งของฮ่องกง ไม่ว่าจะเป็นเสื้อผ้า กระเป๋า รองเท้า และเป็นแหล่งรวมสินค้า อุปกรณ์อิเล็กทรอนิกส์ อาทิเช่น โทรศัพท์มือถือ กล้องถ่ายรูป คอมพิวเตอร์ เครื่องใช้ไฟฟ้า อุปกรณ์ไฮเทคต่างๆ และยังมี **ถนนเลดี้ส์ มาร์เก็ต (LADIES MARKET)** ทั้งเครื่องสำอาง เสื้อผ้า รองเท้า กระเป๋า เครื่องประดับมากมายให้เลือกช้อปปิ้ง อีกทั้งยังมีร้านอาหารและเครื่องดื่ม ที่ขึ้นชื่อหลากหลายชนิด ให้ทุกท่านได้ลองลิ้มรสอีกมากมาย

19.00 น. สมควรแก่เวลานำคณะออกเดินทางสู่สนามบินฮ่องกง

21.55 น. ออกเดินทางโดยสายการบิน **GREATER BAY AIRLINES (HB)** เที่ยวบินที่ **HB 297**

บริการนำดื่มบนเครื่องบิน

00.15+1 น. ถึงท่าอากาศยานนานาชาติสุวรรณภูมิโดยสวัสดิภาพ

***** โปรแกรมท่องเที่ยว อาจมีการปรับเปลี่ยนตามความเหมาะสม *****

เป็นราคาโปรโมชั่นไม่มีราคาเด็ก

อัตรานี้ยังไม่รวมค่าทิปคนขับรถ และ มัคคุเทศก์ท้องถิ่น ท่านละ 2,000 บาท

ทิปหัวหน้าทัวร์ขึ้นอยู่กับความพอใจของลูกค้า

*****สำคัญมาก*** กรุณานำหนังสือเดินทาง (พาสปอร์ต) มาในวันเดินทาง**

หนังสือเดินทาง ต้องมีอายุการใช้งาน เหลือไม่น้อยกว่า 6 เดือน

(ทางบริษัทจะไม่รับผิดชอบ)

ในกรณีที่ท่านไม่นำหนังสือเดินทางมาหรืออายุหนังสือเดินทางเหลือใช้งานน้อยกว่า 6 เดือน

และไม่สามารถเดินทางได้

ในกรณีลูกค้ามีตัวภายในประเทศกรุณาแจ้งสอบถามสอบถามไฟล์ทบินคอนเฟิร์มก่อนทำการจอง

ตัวภายในประเทศ

หากมีการจองตัวภายในประเทศโดยไม่เช็คไฟล์ทบินคอนเฟิร์มจากทางบริษัทก่อนทำการจอง ทาง

บริษัทจะไม่รับผิดชอบในกรณีใด ๆ ทั้งสิ้น

เงื่อนไขเพิ่มเติม ที่ท่านควรทราบ

ตามนโยบายการท่องเที่ยวของประเทศฮ่องกง ผู้เดินทางจะต้องมีการเข้าชมสินค้าของทางรัฐบาลคือ โรงงานหลวงจู้ย ร้านหยก เป็นต้น ซึ่งจำเป็นต้องระบุไว้ในรายการทัวร์หากจะซื้อหรือไม่ซื้อขึ้นอยู่กับความพอใจของท่าน

เนื่องจากทัวร์ครั้งนี้มีจุดประสงค์เพื่อเดินทางท่องเที่ยวเป็นหมู่คณะเท่านั้น หากต้องการแยกตัวออกจากคณะเดินทางโดยไม่ลงร้านรัฐบาล บริษัทฯ ขอสงวนสิทธิ์คิดค่าดำเนินการแยกท่องเที่ยวเป็นเงิน **2000 HKD ร้าน/ลูกทัวร์ 1 ท่าน** หากท่านใดไม่เข้าร้านดังกล่าวจะต้องจ่ายค่าทัวร์เพิ่ม เนื่องจากมีผลต่อราคาทัวร์ ทางบริษัทฯ จะขอถือว่าท่านรับทราบ และ ยอมรับเงื่อนไขดังกล่าวแล้ว

เงื่อนไขการสำรองที่นั่ง

- สำรองที่นั่งพร้อมชำระเงินมัดจำ 10,000 บาท และชำระส่วนที่เหลือ 30 วันก่อนเดินทาง
- กรณีสำรองที่นั่ง น้อยกว่า 30 วัน ชำระเงินจำนวนเต็ม
- ส่งหลักฐานการชำระเงิน ทางไลน์ อีเมลล์ หรือ แอปพลิเคชันอื่น ๆ ตามช่องทางที่ท่านสะดวก
- ส่งเอกสารหน้าพาสปอร์ต ที่มองเห็นข้อมูลชัดเจน ในช่องทางที่สะดวก ให้กับทางเจ้าหน้าที่บริษัทฯ
- ค่าทิปไกด์และคนขับรถท้องถิ่นในต่างประเทศชำระพร้อมค่าทัวร์ส่วนที่เหลือ ก่อนการเดินทาง 20-30 วัน หรือตามวันที่บริษัทกำหนดในเอกสารเรียกเก็บเงิน

อัตราค่าบริการนี้ รวม

- ✓ ค่าตั๋วเครื่องบินชั้นประหยัด ไป-กลับ ตามรายการที่ระบุ และค่าภาษีสนามบิน, ภาษีน้ำมัน เดินทางไป-กลับพร้อมคณะเท่านั้น (ตัวกรุ๊ปไม่สามารถ UPGRADE ที่นั่งเป็น BUSINESS CLASS ได้)
- ✓ ค่าน้ำหนักสัมภาระในการเดินทาง **20 กิโลกรัม / 1 ท่าน**
- ✓ ค่าโรงแรมที่พักตามระบุในรายการ หรือเทียบเท่า พักห้องละ 2 ท่าน
- ✓ ค่าอาหารตามที่ระบุอยู่ในรายการ
- ✓ ค่าจ้างหัวหน้าทัวร์ไทย และไกด์ท้องถิ่น
- ✓ ค่ารถโค้ชปรับอากาศ รับ-ส่งตามสถานที่ท่องเที่ยวที่ระบุตามรายการ
- ✓ ค่าเข้าชมสถานที่ต่าง ๆ ที่ระบุอยู่ในรายการ
- ✓ ค่าประกันภัยการเดินทาง วงเงินท่านละ กรณีเสียชีวิต 1,000,000// กรณีรักษาพยาบาล 500,000 ตามเงื่อนไขกรมธรรม์

อัตราค่าบริการนี้ **ไม่รวม**

- ✕ กรณีอยู่ต่อต้องเสียค่าเปลี่ยนแปลงหรือต้องซื้อตั๋วเดี่ยวทั้งนี้ขึ้นอยู่กับเงื่อนไขสายการบิน
- ✕ ค่าน้ำหนักสัมภาระน้ำหนัก เกิน จาก **20 กิโลกรัม / 1 ทาน** ตามที่ระบุไว้
- ✕ ค่าใช้จ่ายส่วนตัว นอกจากรายการที่ระบุ เช่น มินิบาร์ ค่าโทรศัพท์ ค่าอินเทอร์เน็ต ค่าทิปยกกระเป๋า ค่าทิปพนักงานเสิร์ฟ ต่างๆ ฯลฯ
- ✕ ค่าอาหารและเครื่องดื่ม นอกเหนือจากที่ระบุในรายการ
- ✕ ค่าทำหนังสือเดินทาง ค่าวีซ่าต่างชาติ และ ค่าแจ้งเข้า-ออกประเทศ ของคนต่างด้าว หรือเอกสารอื่นๆที่พึงใช้ประกอบส่วนตัว
- ✕ ค่ารถรับ-ส่ง นอกสถานที่ นอกเหนือที่ระบุไว้ตามรายการ
- ✕ ค่าภาษีมูลค่าเพิ่ม 7% และค่าภาษีหัก ณ ที่จ่าย 3%
- ✕ ค่าธรรมเนียมวีซ่าสำหรับชาวต่างชาติ ที่ต้องเดินทางเข้าประเทศจีน
- ✕ **ค่าทิปไกด์ท้องถิ่น+คนขับรถ ในต่างประเทศท่านละ 2,000 บาท ไม่รวมค่าทิปหัวหน้าทัวร์(ตามลีนน้ำใจ)**

กรุณาแจ้งรายละเอียด

- กรุณาระบุลักษณะห้องที่คุณต้องการเพื่อความสะดวกสบายของตัวเอง **TWIN (ห้อง 2 เตียง) // DOUBLE (ห้อง 1 เตียงใหญ่) // SINGLE (ห้องเตียงเดี่ยว)** หากไม่มีการระบุ ทางบริษัท ขออนุญาตจัดเป็นเตียง TWIN ให้กับผู้เข้าพัก
- หากท่านไม่ทานอาหารมื้อใดมื้อหนึ่ง ไม่สามารถคืนเงินได้ ขอสงวนสิทธิ์ในการเปลี่ยนแปลงเมนูอาหารในกรณีที่มีผู้เดินทางไม่ถึง 10 ท่าน
- กรุณาแจ้งการไม่ทานอาหารบางประเภท ก่อนเดินทางอย่างน้อย 1 อาทิตย์ หากท่านแจ้งช้า อาจทำให้ทางบริษัทฯ ไม่สามารถเตรียมการให้ท่านได้ทัน ต้องขออภัยในความไม่สะดวก
- สำหรับท่านที่รับประทานอาหารพิเศษ เช่น อาหารเจ, มังสวิรัต หรือไม่ทาน สัตว์ปีก หรือ เนื้อสัตว์บางประเภท และมีความจำเป็นให้ทางบริษัทจัดเตรียมอาหารให้ท่านเป็นพิเศษ นอกเหนือจากกรู๊ปแล้ว ทางบริษัทขอสงวนสิทธิ์ในการเรียกเก็บค่าใช้จ่ายเพิ่มเติมตามจริงหน้างาน
- ไม่สามารถเปลี่ยนแปลงรายชื่อผู้เดินทาง เลื่อนหรือโยกย้ายวันเดินทาง ได้หลังจากทำการออกตั๋วโดยสารแล้ว

เงื่อนไขการยกเลิกมีดังนี้

แจ้งยกเลิก 30 วัน ก่อนการเดินทางขึ้นไป	คืนค่าทัวร์ทั้งหมด โดยหัก ค่าใช้จ่ายที่เกิดขึ้นจริงทุกกรณี
แจ้งยกเลิก 15 – 29 วัน ก่อนการเดินทาง	หักค่าใช้จ่าย 50% ของค่าทัวร์ โดยหัก ค่าใช้จ่ายที่เกิดขึ้นจริงทุกกรณี
แจ้งยกเลิก 0 – 14 วัน ก่อนการเดินทางขึ้นไป	หักค่าใช้จ่าย 100% ของค่าทัวร์

เงื่อนไขการให้บริการ

- ❖ การเดินทางครั้งนี้จะต้องมีจำนวน 10 ท่านขึ้นไป กรณีไม่ถึงจำนวนดังกล่าว
 - เลื่อน หรือ ยกเลิกการออกเดินทาง โดยทางบริษัทจะทำการแจ้งให้ทราบล่วงหน้าก่อนเดินทาง 7 วัน
 - หรือขอสงวนสิทธิ์ในการปรับราคาค่าบริการเพิ่ม (ในกรณีที่ผู้เดินทางไม่ถึง 10 ท่านและท่านยังประสงค์ที่จะเดินทางต่อ โดยทางบริษัทจะทำการแจ้งให้ท่านทราบล่วงหน้า
 - กรณีเดินทาง **ไม่ถึง 10 ท่าน** จะไม่มีหัวหน้าทัวร์เดินทางจากประเทศไทยไปด้วย แต่จะมีไกด์ท้องถิ่นคอยต้อนรับและนำเที่ยวแก่ท่าน
 - กรณีในโปรแกรมใดที่มีรายการทัวร์ ไป กระเช้านองปิง หรือ ดิสनीแลนด์ หากมีผู้เดินทางไม่ถึง 10 ท่าน ทางบริษัทจะนำท่านเดินทางไปยังสถานที่ที่ได้ระบุไว้เบื้องต้น โดย รถไฟฟ้าใต้ดิน โดยมีไกด์ท้องถิ่นหรือหัวหน้าทัวร์เป็นผู้นำท่านไปและอำนวยความสะดวกแก่ท่าน
 - ในกรณีที่ลูกค้าต้องออกตัวโดยสารภายในประเทศ กรุณาติดต่อเจ้าหน้าที่ของบริษัทฯ ก่อนทุกครั้ง มิฉะนั้นทางบริษัทจะไม่รับผิดชอบใดๆทั้งสิ้น
- ❖ เที่ยวบิน, ราคาและรายการท่องเที่ยว สามารถเปลี่ยนแปลงได้ตามความเหมาะสมโดยคำนึงถึงผลประโยชน์ของผู้เดินทาง เป็นสำคัญ
- ❖ **ทัวร์ทุกโปรแกรม บริษัทฯ รับผู้ร่วมเดินทาง เฉพาะผู้มีจุดประสงค์เดินทางเพื่อท่องเที่ยวตามรายการทัวร์ที่ระบุเท่านั้น ทางบริษัทขอสงวนสิทธิ์ หากลูกค้ามีความประสงค์ แยกตัวออกจากกรุ๊ป หรือไม่ท่องเที่ยวตามรายการ(ยกเว้นวันที่อิสระ) ทางบริษัทจะไม่รับผิดชอบใดๆทั้งสิ้น และทางบริษัทขอเรียกเก็บค่าใช้จ่ายในการแยกออกจากกรุ๊ป ตามที่แลนด์กำหนด เพิ่มท่านละ 300 USD การชำระเงินเข้ามาถือว่าผู้ซื้อได้ศึกษาโปรแกรมและยอมรับเงื่อนไขเป็นที่เรียบร้อยแล้ว**
- ❖ หนังสือเดินทางต้องมีอายุเหลือใช้งานไม่น้อยกว่า 6 เดือน (บริษัทฯจะไม่รับผิดชอบหากอายุการใช้งานเหลือน้อยกว่า 6 เดือนและไม่สามารถเดินทางได้)
- ❖ บริษัทฯ จะไม่รับผิดชอบ หากเกิดกรณีความล่าช้าจากสายการบิน, การประท้วง, การนัดหยุดงาน, การก่อกบฏ, ภัยธรรมชาติ อันไม่สามารถควบคุมได้
- ❖ บริษัทฯจะไม่รับผิดชอบ กรณีท่านถูกปฏิเสธการเข้าหรือออกเมืองจากเจ้าหน้าที่ตรวจคนเข้าเมือง หรือ เจ้าหน้าที่กรม แรงงาน ทั้งจากไทยและต่างประเทศ ซึ่งอยู่นอกเหนือความรับผิดชอบของบริษัทฯ และจะไม่คืนค่าใช้จ่ายค่าทัวร์ที่ท่านได้ ชำระมาเรียบร้อยแล้ว
- ❖ เนื่องจากการซื้อขายทัวร์ในรูปแบบเหมาจ่าย บริษัทฯจะไม่รับผิดชอบและไม่ทำการคืนค่าใช้จ่ายใดๆ หากท่านใช้บริการจากทางบริษัทฯ ไม่ครบรายการ เช่น ไม่ทานอาหารบางมื้อ ไม่พักที่เดียวกับที่จัดไว้ ไม่เที่ยวบางรายการ เป็นต้น
- ❖ บริษัทฯ จะไม่รับผิดชอบใดๆ หากเกิดสิ่งของสูญหายจากการโจรกรรม และ/หรือเกิดอุบัติเหตุที่เกิดจากความประมาทของนักท่องเที่ยวเอง หรือในกรณีที่กระเป๋าสานสูญหายหรือชำรุดจากสายการบิน
- ❖ กรณีท่านไม่สามารถเดินทางพร้อมคณะได้ ตัวโดยสารทุกประเภท ไม่สามารถโยกย้ายเลื่อนกำหนดเดินทางไปใช้ในครั้งอื่นได้

- ❖ กรณีท่านไม่สามารถเดินทางพร้อมคณะได้ ตัวโดยสารทุกประเภท ไม่สามารถโยกย้ายเลื่อนกำหนดเส้นทางไปใช้ในครั้งอื่นได้
- ❖ ท่านที่มีไฟล์บินภายในประเทศ(ต่างจังหวัดเข้ากรุงเทพฯ)โปรดแจ้งให้บริษัททราบในวันจองตั๋ว ทั้งนี้เพื่อประโยชน์ของตัวท่านเอง กรุณาซื้อตัวโดยสาร ไป-กลับ ที่สามารถเปลี่ยนแปลงวันเดินทางและเวลาได้เท่านั้น
- ❖ รายละเอียดทุกรายการในโปรแกรม ที่ระบุ อาจมีการสลับปรับเปลี่ยน รายการ อาหาร ที่พัก สถานที่ท่องเที่ยว เพื่อปรับให้เหมาะสมกับ เวลา สภาพอากาศ และสถานการณ์เฉพาะตรงนั้น โดยมีได้แจ้งให้ท่านทราบล่วงหน้า เพื่อให้ทุกอย่างเป็นไปด้วยความเหมาะสมและรักษาไว้ซึ่งผลประโยชน์ร่วมกันทุกฝ่าย
- ❖ เมื่อท่านตกลงชำระเงินไม่ว่าทั้งหมดหรือบางส่วนผ่านตัวแทนของบริษัทฯ หรือชำระโดยตรงกับทางบริษัทฯ ทางบริษัทฯจะถือว่าท่าน ได้ยอมรับในเงื่อนไขข้อตกลงต่าง ๆ ที่ได้ระบุไว้ข้างต้นนี้แล้วทั้งหมดแล้ว
- ❖ ขอสงวนสิทธิ์สำหรับลูกค้าที่เดินทาง ไป - กลับ พร้อมกรุ๊ปเท่านั้น

หมายเหตุ : เงื่อนไขในการเดินทางเข้าเมือง ในกรณีที่ท่านถูกปฏิเสธการเข้าเมืองในประเทศใดๆที่เดินทางทางบริษัทจะไม่มีการคืนเงินใดใดทั้งสิ้น ทั้งนี้ขึ้นอยู่กับดุลยพินิจของเจ้าหน้าที่ตรวจคนเข้าเมืองของประเทศนั้นๆ