



บริษัท ฟินเดย์ ทราเวล จำกัด

สถานที่ตั้ง : 5 ซอย เพชรเกษม 42 แขวงบางหว้า เขตภาษีเจริญ
กรุงเทพมหานคร. 10160

ใบอนุญาตประกอบธุรกิจนำเที่ยวเลขที่ 11/10763

☎ 0802433686

✉ findaytravel@gmail.com

🌐 www.findaytravel.com

เที่ยวจีน
ฟรี..วีซ่า
ทัวร์ไม่ลงร้าน



มหัศจรรย์

จางเจียเจีย

างซา · ฟุรงเจิน · เฟิ่งหวง



BT-CSX12_SL

6 วัน | 5 คืน



พิเศษ!!
นั่งรถไฟความเร็วสูง

27,999.- ราคาเริ่มต้น

ท่องเที่ยวอวตาร นิงกระเซียวาวที่สุดในโลก
เช็คอินเที่ยวใหม่ ย้อนยุค 80'S "เหวินเหอโฮ่ย"
ล่องเรือชมเมืองโบราณเฟิ่งหวง ชมหมู่บ้าน ฟุรงเจิน

📅 เดินทาง : ก.ย.-ธ.ค. 67



เทียนเหมินซาน

เหวินเหอโฮ่ย

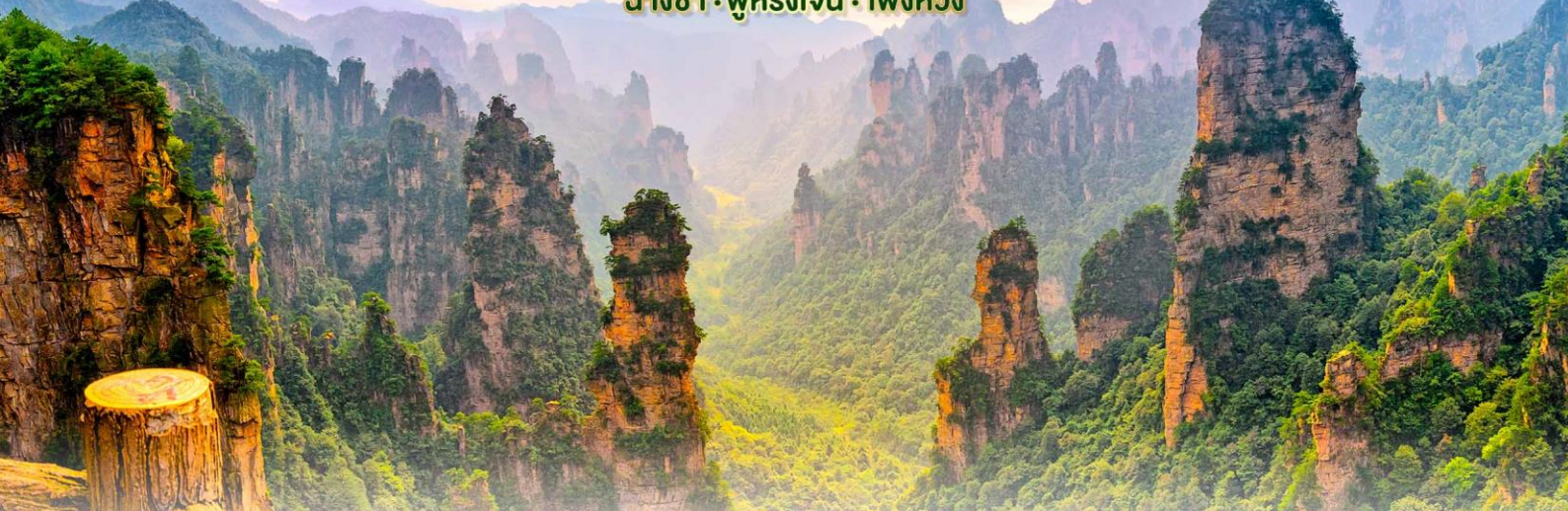
🧳 ฟรี!
น้ำดื่มกระเป๋

🍽️ 4 ดาว
พักรูมเมต

🍴 อาหาร
13 มื้อ

มหัสจรรย์ จางเจียเจีย

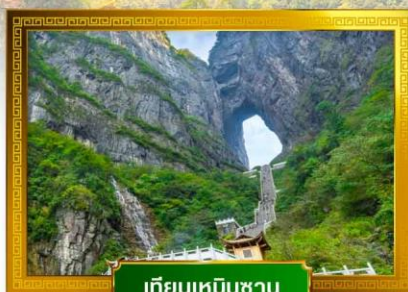
ฉางซา • ฟุหรงเจิน • เฟิ่งหวง



✓ เกี่ยวไฮโล่อุทยานเทียนจื่อซาน

✓ สัมผัสสะพานยาวที่สุดในโลก เทียนเหมินซาน

✓ เมืองโบราณฟุหรงเจิน



เทียนเหมินซาน



เหวินเหอไห่ยว

เดินทางโดย : สายการบินโล่ออนแอร์

อาหาร : 13 มื้อ

โรงแรม : 4 คาว



FLIGHT : SL934

DMK 09.25 → CSX 13.35



FLIGHT : SL935

CSX 14.35 → DMK 17.05

วันที่	รายการทัวร์	อาหาร			โรงแรม
		เช้า	กลางวัน	เย็น	
1	• สนามบินดอนเมือง • สนามบินฉางซาหวงฮวา • เมืองฉางซา • เมืองจางเจียเจีย • ตึกมหัสจรรย์ 72 ชั้น			✓	WULINGYUAN HOTEL หรือเทียบเท่าระดับ 4 คาว
2	• เมืองจางเจียเจีย • แกรนด์แคนยอนจางเจียเจีย • สะพานแก้ว • บอลรูนิม VR4D • อุทยานจางเจียเจีย • เซตอนุรักษ์ธรรมชาติเทียนจื่อซาน • สวนจอมพลเฮ้อหลง • ภูเขาฮัลเลลูย่าห์ • สะพานอันดับหนึ่งใต้ฟ้า	✓	✓	✓	WULINGYUAN HOTEL หรือเทียบเท่าระดับ 4 คาว
3	• เมืองจางเจียเจีย • เมืองโบราณวัฒนธรรมเผ่าจูเจีย • อุทยานจางเจียเจีย • ภูเขาเทียนเหมินซาน • ทางเดินกระจุกริมผา • ถ้ำประตูสวรรค์ • พิพิธภัณฑ์ภาพวาดหินกรวดทราย • เมืองฟุหรงเจิน • เมืองโบราณฟุหรงเจิน	✓	✓	✓	FURONG HUAKAILIJING HOTEL หรือเทียบเท่าระดับ 4 คาว
4	• เมืองฟุหรงเจิน • เมืองโบราณฟุหรงเจิน • เมืองเฟิ่งหวง • เมืองโบราณเฟิ่งหวง • ล่องเรือแม่น้ำถั่วเจียง	✓	✓	✓	GUOBIN HOTEL หรือเทียบเท่าระดับ 4 คาว
5	• เมืองเฟิ่งหวง • นั่งรถไฟความเร็วสูง • เมืองฉางซา • เหวินเหอไห่ยว • ถนนคนเดินหวงซิงลู่	✓	✓		CHANGSHA YISHANG HOTEL หรือเทียบเท่าระดับ 4 คาว
6	• OUTLET • สนามบินฉางซาหวงฮวา • สนามบินดอนเมือง กรุงเทพฯ	✓			

โปรแกรมการเดินทาง 6 วัน 5 คืน : เดินทางโดยสายการบินไลออนแอร์



DMK	→	CSX
เที่ยวบิน	ออก	ถึง
SL934	09.25	13.35

CSX	→	DMK
เที่ยวบิน	ออก	ถึง
SL935	14.35	17.05

วันแรก สนามบินดอนเมือง • สนามบินฉางซาหวงฮวา • เมืองฉางซา • เมืองจางเจียเจีย • ตึกมหัทศจรีย์ 72 ชั้น

📅 (-/-/เย็น)

06.30 น. พร้อมกันที่ สนามบินดอนเมือง อาคารผู้โดยสารขาออก ชั้น 3 ประตู 7-8 นำคณะเชคอิน ณ เคาน์เตอร์ สายการบินไทย ไลออนแอร์ (SL) โดยมีเจ้าหน้าที่จากบริษัทฯ คอยอำนวยความสะดวก



หมายเหตุ

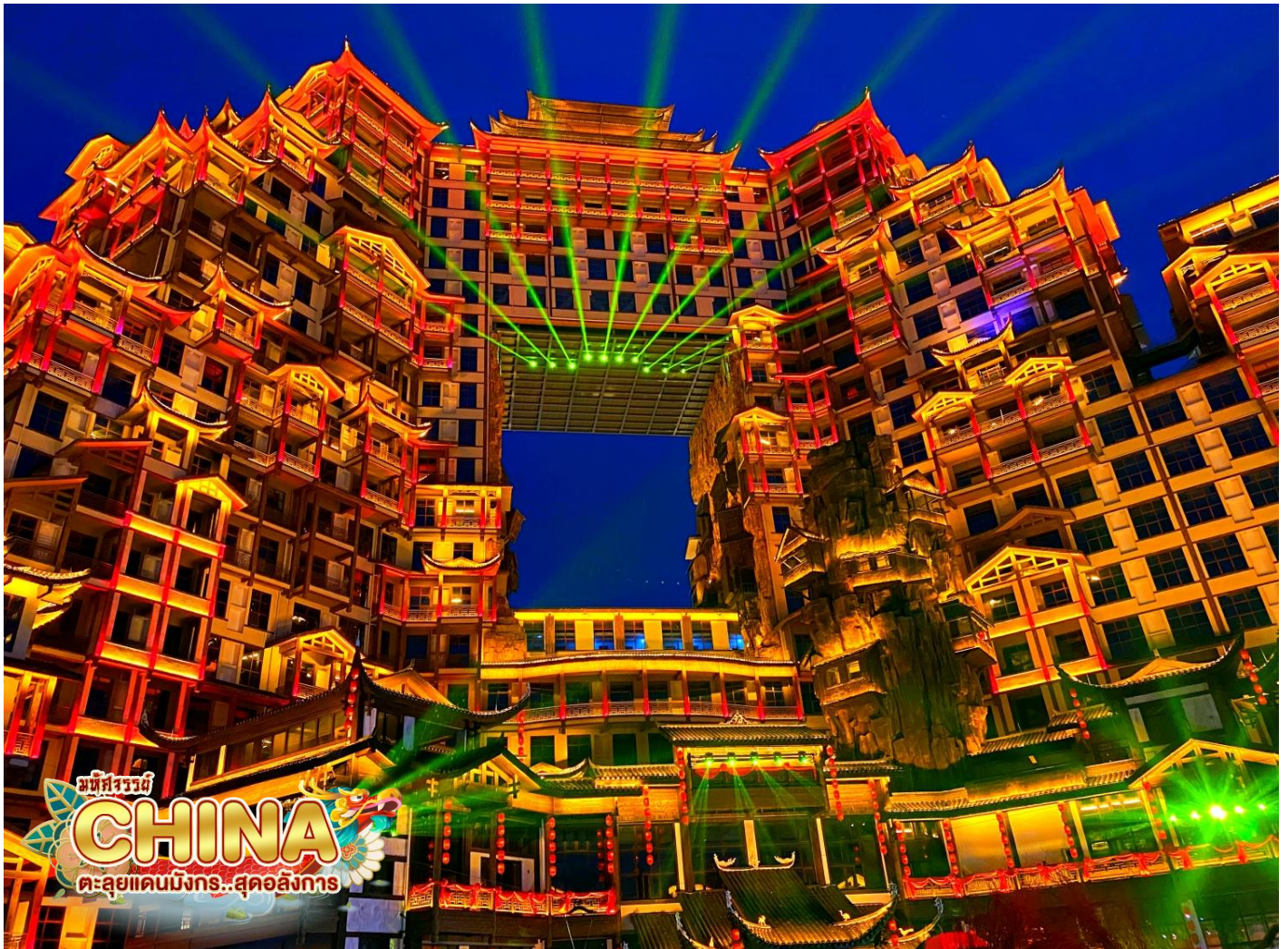
เนื่องจากตัวเครื่องบินของคณะเป็นตั๋วกรุ๊ประบบ Random ไม่สามารถล็อกที่นั่งได้ ที่นั่งอาจจะไม่ได้นั่งติดกัน และไม่สามารถล็อกช่องที่นั่งบนเครื่องบินได้ในคณะ ซึ่งเป็นไปตามเงื่อนไขสายการบิน

- 09.25 น. ออกเดินทางสู่ เมืองฉางซา ประเทศจีน โดยเที่ยวบินที่ SL934 (ไม่มีบริการอาหารบนเครื่อง)
- 13.35 น. เดินทางถึง สนามบินฉางซาหวงฮวา หลังผ่านขั้นตอนการตรวจคนเข้าเมือง และตรวจรับสัมภาระเรียบร้อยแล้ว ยินดีต้อนรับทุกท่านสู่ สาธารณรัฐประชาชนจีน (เวลาท้องถิ่นที่จีน เร็วกว่าประเทศไทย 1 ชั่วโมง กรุณาปรับเวลาของท่านเพื่อความสะดวกในการนัดหมาย)
- จากนั้น นำท่านเดินทางสู่ เขตอุทยานจางเจียเจีย (ใช้เวลาเดินทางประมาณ 4-5 ชั่วโมง) ตั้งอยู่ทางตะวันตกเฉียงเหนือของมณฑลหูหนาน เป็นพื้นที่ที่มีลักษณะพิเศษและมีทัศนียภาพที่งดงาม จางเจียเจียได้

ถูกประกาศให้เป็นเขตอนุรักษณ์อุทยานแห่งชาติในปี ค.ศ. 1982 แบ่งออกเป็น 3 ส่วน ได้แก่ **วนอุทยานแห่งชาติหุบเขาซูยี และภูเขาเทียนจื่อซาน** ความโดดเด่นของที่นี่คือ ยอดเขาและเสาหินทรายที่ตั้งตระหง่านกว่า 3,000 ยอด และสูงกว่า 200 เมตร มีภูมิทัศน์ที่งดงามจนได้รับการประกาศให้เป็นมรดกโลกปี 1992 จาก UNESCO โดยระหว่างทางรถจะวิ่งผ่าน “**สะพานแขวนอ้ายจ้ายต้าเฉียว**” เป็นสะพานแขวนข้ามหุบเขาที่ใหญ่ที่สุดในโลก ตัวสะพานตั้งอยู่สูงจากพื้นดินประมาณ 330 เมตร

เย็น

๑๐ บริการอาหารเย็น ณ ภัตตาคาร



จากนั้น

นำท่านชม **ตึกมหัทศวรรษ 72 ชั้น** จุดเช็คอินใหม่ล่าสุดของเมืองจางเจี๋ยเจี๋ย โดยการสร้างตึกในครั้งนี้เป็นการรวมเอาจุดเด่นของเมืองจางเจี๋ยกับวัฒนธรรมการสร้างบ้านเรือนของชาวพื้นเมืองฉูเจี๋ยมารวมกัน โดยอาคารสูงที่สร้างจำลอง เขาเทียนเหมินซานหรือประตูสวรรค์ และบ้านยกพื้นโบราณ

ที่เป็นบ้านพื้นเมืองของชาวฉู่เจีย ภายในบริเวณตึก 72 ชั้น ยังรวบรวม รีสอร์ท ร้านอาหาร สตรีทฟู้ด ร้านขายของที่ระลึกที่ตกแต่งด้วยแสงสีสุดอลังการ และตั้งอยู่ใจกลางเมืองฉางเจียเจีย

จากนั้น

พักที่ **WULINGYUAN HOTEL** หรือระดับเทียบเท่า ★★★★★

วันที่สอง

เมืองฉางเจียเจีย • แกรนด์แคนยอนฉางเจียเจีย • สะพานแก้ว • บอลลูนเทียม VR4D • •
อุทยานฉางเจียเจีย • เขตอนุรักษ์ธรรมชาติเทียนจื่อซาน • สวนจอมพลเฮ่อหลง • ภูเขา
อัลเลอูย่าห์ • สะพานอันดับหนึ่งใต้ฟ้า

📍 (เช้า/กลางวัน/เย็น)

เช้า

📍 บริการอาหารเช้า ณ ห้องอาหารโรงแรม



จากนั้น

เดินทางสู่ **แกรนด์แคนยอน อุทยานฉางเจียเจีย** ดินแดนแห่งหุบเขาอวตาร แหล่งท่องเที่ยวระดับ 5 A และมรดกโลกทางธรรมชาติของจีน พบกับความร่มรื่นที่ถูกโอบล้อมไปด้วยธรรมชาติ นำท่านข้าม

สะพานแก้วจางเจียเจีย สะพานที่ทอดตัวผ่านหุบเขาลึกที่ยาวและสูงที่สุดในโลก เดินลัดเลาะบนทางเดินทางกระจกคริสตัลใสแจ๋ว **“SKY WALK”** ชมวิวยอดเขาและหน้าผาที่สวยงาม พร้อมดื่มด่ำวิวทิวทัศน์ที่สวยงามเกินคำบรรยายใดๆ ซึ่งตัวสะพานนั้นสร้างจากกระจกนิรภัยถึง 99 แผ่น และนำท่าน **ขึ้นบอลลูนเทียม VR4D** สวมใส่แว่นตาเสมือนิติบบนบอลลูนจำลอง สัมผัสประสบการณ์สุดหวาดเสียวเสมือนกับได้ขึ้นบอลลูนจริงๆ

(หมายเหตุ: สะพานกระจก เปิด-ปิด ให้บริการจะขึ้นอยู่กับสภาพอากาศ)



หมายเหตุสำคัญ

เนื่องจากสะพานแก้วเป็นสถานที่ท่องเที่ยวที่ต้องตรวจสอบความปลอดภัยเป็นอย่างสูงจากทางรัฐบาลจีน หากสะพานแก้วไม่สามารถเปิดบริการให้นักท่องเที่ยวเข้าชม ทางบริษัทฯ ขอสงวนสิทธิ์ไม่คืนเงินทุกกรณี แต่จะจัดหาโปรแกรมอื่นมาทดแทนตามความเหมาะสม โดยไม่ต้องแจ้งให้ทราบล่วงหน้า

กลางวัน

๑๑ บริการอาหารกลางวัน ณ ภัตตาคาร มือพิเศษ..ปิ้งย่างเกาหลี



จากนั้น

นำท่านขึ้นกระเช้าไปชม **สวนจอมพลเอ๋อหลง** สวนสาธารณะภายในอุทยาน พบกับยอดเขาและหินแปลกตานับไม่ถ้วน ปกคลุมไปด้วยเมฆหมอกและพฤษภานานาพันธุ์ ชมทัศนียภาพที่เปลี่ยนแปลงตลอดเวลาตามแต่ดินฟ้าอากาศที่แปรปรวน และเปลี่ยนแปลงไปตามฤดูกาลอีกด้วย เทียวชม **เขตอนุรักษ์ธรรมชาติเทียนจื่อซาน** เป็นเขตป่าอนุรักษ์ต่อเนื่องมาจากทางด้านทิศเหนือของอุทยานแห่งชาติจางเจี๋ยเจี๋ย มีอากาศเย็นสบายตลอดทั้งปี และมีจุดชมวิวที่สามารถมองเห็นยอดเขาน้อยใหญ่นับมากกว่าร้อยยอด ชมทิวทัศน์ที่สวยงามของ **สะพานอันดับหนึ่งใต้ฟ้า (เทียนเสี้ยต้อ้อเจียว)** เคยเป็นสถานที่ถ่ายทำภาพยนตร์ชื่อดังหลายเรื่อง ตื่นตาตื่นใจไปกับทิวทัศน์ธรรมชาติที่สวยงามแสนประทับใจ ลงโดยลิฟท์แก้วไปลงที่จุดที่สูงที่สุด 326 เมตร นำท่านสู่ดินแดนมรดกโลกทางธรรมชาติของจีน **ภูเขาฮัลเลอูย่าห์** ที่ทุกคนคุ้นตาค้นดีจากภาพยนตร์ชื่อดัง “อวตาร” ระหว่างทางผ่านชมขุนเขาอันน้อยใหญ่ สองข้างทางเขียวชะอุ่มไปด้วยต้นไม้ขนาดนาพันธุ (รวมค่ากระเช้า 1 ขา และ ค่าลิฟท์ 1 ขา ซึ่งในวันเดินทางอาจจะมีการสลับปรับเปลี่ยนการขึ้น-ลง หรือปรับเปลี่ยนเป็นการ ขึ้น-ลง กระเช้าหรือลิฟท์อย่างใดอย่างหนึ่งทั้ง 2 ขา)





หมายเหตุสำคัญ

โปรดทราบ!! ในกรณีที่ลิฟท์หรือกระเช้าปิดให้บริการ ทางบริษัทฯ ขอสงวนสิทธิ์เปลี่ยนการขึ้น-ลง โดยการ
ใช้บริการลิฟท์หรือกระเช้าทั้งไปและกลับทดแทน

เลือกซื้อ OPTION: โซว์เหมย์ลีเชียงซี หรือ โซว์จิ้งจอกขาว

โซว์ที่แสดงเกี่ยวกับวัฒนธรรมของชนพื้นเมืองของมณฑลหูหนาน เป็นการแสดงในโรงละครมีการ
ร้องเพลงและรำรำเล่าเรื่องราวของชนพื้นเมือง พร้อมด้วย แสง สี เสียง และนักแสดงกว่า 200
ชีวิตร่วมแสดง

→ โซว์เหมย์ลีเชียงซี ราคาประมาณ 400 หยวน/ท่าน (ชำระได้กับทางหัวหน้าทัวร์)

→ โซว์จิ้งจอกขาว ราคาประมาณ 400 หยวน/ท่าน (ชำระได้กับทางหัวหน้าทัวร์)

เย็น ๑๐ บริการอาหารเย็น ณ ภัตตาคาร มือพิเศษ...สุดี้เด็ด
จากนั้น พักที่ WULINGYUAN HOTEL หรือระดับเทียบเท่า ★★★★★

วันที่สาม เมืองจางเจียเจีย • เมืองโบราณวัฒนธรรมเผ่าถู่เจีย • อุทยานจางเจียเจีย • ภูเขาเทียนเหมิน
ซาน • ทางเดินกระจกริมผา • ถ้ำประตูสวรรค์ • พิพิธภัณฑ์ภาพวาดหินกรวดทราย • เมือง
ฟูหรงเจิ้น • เมืองโบราณฟูหรงเจิ้น

๑๐ (เช้า/กลางวัน/เย็น)

เช้า ๑๐ บริการอาหารเช้า ณ ห้องอาหารโรงแรม

จากนั้นนำท่านเดินทางสู่ **เมืองโบราณวัฒนธรรมเผ่าภูเขาเจีย** ตั้งอยู่ใกล้อุทยานเทียน เป็นเมืองโบราณแห่งเดียวที่ได้รับการอนุรักษ์ไว้อย่างดีในภูมิภาคตะวันตกเฉียงใต้ ครอบคลุมพื้นที่กว่า 120 หมู่ เป็นแหล่งกำเนิดและอารยธรรมโบราณของชาวภูเขาเจีย นอกจากนี้ยังมีโบราณวัตถุล้ำค่าทางวัฒนธรรมจำนวนมากหลงเหลืออยู่ในเมือง ซึ่งรู้จักกันในชื่อ "พระราชวังต้องห้ามในภาคใต้" อาคารส่วนใหญ่เป็นโครงสร้างไม้และหิน มีการแกะสลัก คานและทาสีอาคาร วิจิตรงดงาม บัวและมูงดงามวิจิตรงดงาม อาคารที่โดดเด่น ได้แก่ หอคอยสูงตระหง่านที่สร้างขึ้นบนภูเขานั้นมีความวิจิตรงดงามด้วยความสูง 48 เมตร เก้าชั้นสิบสองชั้นและเส้นทางที่คดเคี้ยวซึ่งเป็นเอกลักษณ์ และนำท่าน



ชม **พิพิธภัณฑ์ภาพวาดหินกรวดทราย** (จวินเซิงฮวาเยี่ยน) พิพิธภัณฑ์ที่จัดแสดงภาพวาดของหลี่จวินเซิง ซึ่งเป็นผู้ริเริ่มศิลปะแบบใหม่ที่เรียกกันว่า จิตรกรรมภาพเม็ดทราย ใช้วัสดุจากธรรมชาติ เช่น กรวดสี เม็ดทราย กิ่งไม้ หิน ฯลฯ มาจัดแต่งเป็นภาพทิวทัศน์จิตรกรรมที่รังสรรค์ขึ้นมา ล้วนได้รับรางวัลและการยกย่องมากมายหลายปีซ้อนจนเป็นที่เลื่องลือไปทั่วโลก

กลางวัน **๑๐ บริการอาหารกลางวัน ณ ภัตตาคาร**

จากนั้น นำท่านเดินทางสู่ **เขาเทียนเหมินซาน** เป็นภูเขาถือชื่อแห่งแรกที่ได้บันทึกไว้ในจดหมายเหตุประวัติศาสตร์ของเมืองจางเจียเจีย เนื่องจากหน้าผาสูงชันมีช่องโพรงลักษณะคล้ายประตู **ช่องหินเทียนเหมิน (ประตูสวรรค์)** ที่มีทัศนียภาพแปลกมหัศจรรย์และพบเห็นได้น้อยมากในโลกปัจจุบัน ขึ้นสู่ **ยอดเขาเทียนเหมินซาน (โดยรถไค้ชองอุทยาน)** และต่อกระเช้าขึ้นไปชมความงามของภูเขานับร้อยยอดที่สูงเสียดฟ้า ระหว่างทางตื่นตาตื่นใจไปกับ “ถนน 99 โค้ง” เส้นทางขึ้นเขาเลาะหน้าผาที่มีโค้งมากถึง 99 โค้งจากบนกระเช้า ชมทัศนียภาพของ “หน้าผาลอยฟ้า” ที่งดงามที่สุดแห่ง

หนึ่ง พร้อมกับทำทลายความหวาดเสียวของทางเดินกระจกที่มีระยะทางประมาณ 60 เมตร สร้างอยู่สูงกว่าระดับน้ำทะเลถึง 1.4 กิโลเมตร เมื่อก้มลงมองไปยังเบื้องล่างสามารถมองเห็นทุกสิ่งทุกอย่างที่อยู่ภายใต้ทางเดินกระจกทั้งหมด (รวมค่ารถอุทยาน ค่ากระเช้า 1 ขา และค่าบันไดเลื่อน 1 ขา ซึ่งในวันเดินทางอาจจะมีการสลับปรับเปลี่ยนการขึ้น/ลง)

หมายเหตุสำคัญ



หากกระเช้าปิดซ่อมบำรุง ทางบริษัทฯ ขอสงวนสิทธิ์ไม่คืนเงินทุกกรณี แต่จะจัดหาโปรแกรมอื่นมาทดแทน โดยไม่ต้องแจ้งให้ทราบล่วงหน้า ทั้งนี้ การเปิด-ปิดให้บริการของกระเช้านั้น ขึ้นอยู่กับสภาพอากาศ ทางบริษัทฯ จะคำนึงถึงความปลอดภัยของนักท่องเที่ยว และยึดตามประกาศจากทางอุทยานเป็นสำคัญ



(หมายเหตุ: ทางเดินกระจก เปิด-ปิด ให้บริการจะขึ้นอยู่กับสภาพอากาศ)

จากนั้น

นำท่านเดินทางสู่ **เมืองฟูหลงเจิน** (ใช้เวลาเดินทางประมาณ 1 ชั่วโมง 30 นาที) สถานที่อันเป็นที่ตั้งของหมู่บ้านโบราณริมน้ำตกในมณฑลหูหนาน เปี่ยมไปด้วยเสน่ห์ของสถาปัตยกรรมเก่าแก่ คละเคล้ากับความสวยงามของธรรมชาติอย่างลงตัว ประชากรส่วนใหญ่ที่อาศัยอยู่จะเป็นชนกลุ่มน้อยเผ่าถู่เจีย บ้านเรือนในเมืองโบราณแห่งนี้จะมีลักษณะเป็นอาคารไม้สไตล์จีนโบราณ และมีน้ำตกขนาดใหญ่ 2 ชั้น ตั้งอยู่ใจกลางหมู่บ้าน เดิมเคยเป็นแค่เมืองเล็กๆ ซึ่งภายหลังหมู่บ้านถูกใช้เป็นสถานที่ถ่ายทำภาพยนตร์ HIBISCUS TOWN จึงกลายมาเป็นที่นิยมของนักท่องเที่ยว



หมายเหตุ: ปริมาณน้ำของน้ำตกนั้น ขึ้นอยู่กับสภาพอากาศและฤดูกาลนั้นๆ

เย็น

๑๑ บริการอาหารเย็น ณ ภัตตาคาร

จากนั้น

พักที่ **FURONG HUAKAILIJING HOTEL** หรือระดับเทียบเท่า ★★★★★

วันที่สี่ เมืองฟูหรงเจิน • เมืองโบราณฟูหรงเจิน • เมืองเฟิงหวง • เมืองโบราณเฟิงหวง • ล่องเรือแม่น้ำถั่วเจียง

๑๐ (เช้า/กลางวัน/เย็น)

เช้า ๑๐ บริการอาหารเช้า ณ ห้องอาหารโรงแรม

จากนั้น เดินเที่ยวชมบรรยากาศของ เมืองโบราณฟูหรงเจิน สัมผัสเสน่ห์ของอาคารบ้านเรือน และชมวิถีชีวิตของชาวเมืองในยามเช้า ซึ่งสร้างด้วยสถาปัตยกรรมเตี้ยวเจียโหลวของชาวเผ่าถั่วเจียง ประกอบด้วยหลังคาไม้ กำแพงหิน งานแกะสลักสุดประณีต ชมความอลังการของ “น้ำตกฟูหรง” อย่างใกล้ชิด และนำท่าน ล่องเรือแม่น้ำฟูหรง ชมความสวยงามของทัศนียภาพรอบๆ โดยแหล่งท่องเที่ยวระดับ 4A ของประเทศจีนแห่งนี้ นับเป็นส่วนหนึ่งของ “อุทยานธรณีเชิงชีโนมนทลหุหนาน” ได้รับการขึ้นทะเบียนเป็นมรดกโลก GLOBAL GEOPARK ด้านอุทยานธรณีโลกที่ทรงคุณค่า (รวมค่ารถแบตเตอร์รี่ และค่าล่องเรือ)

กลางวัน ๑๐ บริการอาหารกลางวัน ณ ภัตตาคาร

จากนั้น นำท่านเดินทางสู่ เมืองเฟิงหวง (ใช้เวลาเดินทางประมาณ 2-3 ชั่วโมง) เขตปกครองตนเองของสาธารณรัฐประชาชนจีน ตั้งอยู่ในมณฑลหูหนานทางตะวันตกเฉียงเหนือ โดยชื่อของเมืองนี้มาจากลักษณะของ เขาหนานหัว ที่อยู่ทางทิศใต้ของเมืองมีรูปร่างคล้ายหงส์ จึงเป็นที่มาของชื่อเมือง “เฟิงหวง” ซึ่งแปลว่า “หงส์”



ชมบรรยากาศ **เมืองโบราณเพ็งหวง**

สร้างขึ้นมาตั้งแต่สมัยราชวงศ์ชิง (ค.ศ. 1644-1863) มีอายุเก่าแก่กว่า 300 ปี มีแม่น้ำถั่วเจียงไหลพาดผ่านเป็นเส้นเลือดหลัก และมี “สะพานหงเจียว” เป็นสถาปัตยกรรมโบราณที่ตกทอดมาถึงปัจจุบัน ตลอดเส้นทางจะได้ชมบรรยากาศร้านค้าพื้นเมือง มีผู้สูงอายุที่นั่งเย็บปักถักร้อยงานฝีมือทั้งของจริงของปลอมอยู่ตามแผงลอยริมทางริมน้ำ **ล่องเรือแม่น้ำถั่วเจียง** ชมบรรยากาศให้ท่านได้ชมบ้านเรือน และร้านค้าตลอดสองฝั่งแม่น้ำของเมืองโบราณเพ็งหวง ในบรรยากาศช่วงยามค่ำที่เมืองโบราณแห่งนี้ถูกประดับด้วยแสงไฟ ตลอดสองข้างทางจะมีร้านค้ามากมาย เช่น ร้านปิ้งย่าง ร้านขายเหล้าเหมาไถ ให้ท่านได้เลือกชิม เลือกซื้อเป็นของฝาก



เย็น

๑๑ บริการอาหารเย็น ณ ภัตตาคาร

จากนั้น พักที่ **GUOBIN HOTEL** หรือระดับเทียบเท่า ★★★★★

วันที่ห้า เมืองเฟิ่งหวง • นั่งรถไฟความเร็วสูง • เมืองฉางซา • เหวินเหอโฮ่ย • ถนนคนเดินหวงซิงอู่
๑๐ (เช้า/กลางวัน/-)

เช้า ๑๐ บริการอาหารเช้า ณ ห้องอาหารโรงแรม

จากนั้น นำท่านไปยัง **สถานีรถไฟความเร็วสูงเฟิ่งหวง** ออกเดินทางสู่ **เมืองฉางซา** โดยรถไฟความเร็วสูง ขบวนที่ **G1367 เวลา 08.43 - 11.02 น. // G6429 เวลา 09:41 - 11:50 น.** (ใช้เวลาเดินทาง ประมาณ 2 ชั่วโมง 30 นาที)

กลางวัน ๑๐ บริการอาหารกลางวัน ณ ภัตตาคาร

จากนั้น นำท่านย้อนเข้าสู่ยุค 80'S **เหวินเหอโฮ่ย** ตั้งอยู่ที่ศูนย์การค้าไต้หวัน ภายในตกแต่งจำลองร้านค้า ร้านอาหาร ร้านขายของที่ระลึก ร้านขายของวินเทจ ให้ได้บรรยากาศในยุค 80 รวมถึงที่นี่ยังเป็น สตรีทฟู้ด ท้องถิ่นให้ทุกท่านได้ลิ้มรสอาหารท้องถิ่น และเพลิดเพลินไปกับการถ่ายภาพวัฒนธรรม และชีวิตของผู้คนที่ฉางซาในอดีตอีกด้วย





อิสระช้อปปิ้ง **ถนนหวังชิงลู่** ตลาดใหญ่ที่สุดของมณฑลหูหนาน มีสินค้ามากมายให้ท่านเลือกซื้อทั้งสินค้าแบรนด์เนม ยี่ห้อจีนชื่อดัง และสินค้านำเข้า รวมถึงมีของกินพื้นเมืองให้ท่านเลือกสรร และชูปเปอร์มาเกตท้องถิ่นให้ท่านซื้อของพื้นเมืองเป็นของฝาก

เย็น อิสระอาหารเย็นเพื่อความสะดวกในการท่องเที่ยว
จากนั้น พักที่ **CHANGSHA YISHANG HOTEL** หรือระดับเทียบเท่า ★★★★★

วันที่หก **OUTLET • สนามบินฉางซาหวงฮวา • สนามบินดอนเมือง กรุงเทพฯ**

๑๐ (เช้า/-/-)

เช้า ๑๐ บริการอาหารเช้า ณ ห้องอาหารโรงแรม

จากนั้น นำท่านเดินทางสู่ **OUTLETS** ให้ท่านอิสระเลือกซื้อสินค้าแบรนด์ชั้นนำกว่า 600 แบรนด์ เช่น HugoBoss, Ermenegildo Zegna, MAXMARA, Dunhill, KENZO, ST.JOHN, CANALI, Swarovski, GANT, Timberland เป็นต้น นอกจากนี้ภายในยังมีร้านอาหาร, เครื่องดื่ม ให้ท่านได้เลือกชิมอีกด้วย

ได้เวลาสมควรนำท่านเดินทางสู่สนามบิน

14.35 น. ออกเดินทางสู่ **สนามบินดอนเมือง** โดยเที่ยวบินที่ **SL935 (ไม่บริการอาหารบนเครื่อง)**

16.50 น. เดินทางถึง **กรุงเทพฯ** โดยสวัสดิภาพ พร้อมความประทับใจมิรู้ลืม

**ค่าทิปคนขับรถ และมีคฤศก์ท้องถิ่น
ท่านละ 1,500 บาท/ทริป/ลูกทัวร์ 1 ท่าน**

**** ทิปหัวหน้าทัวร์ตามความพึงใจในบริการของท่าน ****

ราคา INFANT (อายุไม่ถึง 2 ปี บริบูรณ์ ณ
วันเดินทางกลับ) ท่านละ **10,000** บาท
อัตรานี้รวมรายการทัวร์ และตั๋วเครื่องบินแล้ว

อัตราค่าบริการและเงื่อนไขรายการท่องเที่ยว

ฉางซา จางเจียเจีย ภูเขาอวตาร เมืองโบราณฟูหรงเจิน เพิ่งหวง 6 วัน 5 คืน

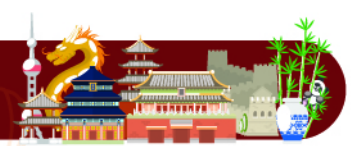
วันเดินทาง	ราคาผู้ใหญ่+เด็ก พัก 2-3 ท่าน	ราคาไม่รวม ตั๋วเครื่องบิน	พักเดี่ยว (ชำระเพิ่ม)
03 - 08 กันยายน 2567	27,999	22,999	5,000
18 - 23 กันยายน 2567	27,999	22,999	5,000
12 - 17 ตุลาคม 2567	30,999	25,999	5,000
13 - 18 ตุลาคม 2567	30,999	25,999	5,000
06 - 11 พฤศจิกายน 2567	28,999	23,999	5,000
15 - 20 พฤศจิกายน 2567	28,999	23,999	5,000
26 พฤศจิกายน - 01 ธันวาคม 2567	28,999	23,999	5,000
01 - 06 ธันวาคม 2567	30,999	25,999	5,000
05 - 10 ธันวาคม 2567	30,999	25,999	5,000
10 - 15 ธันวาคม 2567	29,999	24,999	5,000
17 - 22 ธันวาคม 2567	28,999	23,999	5,000

20 - 25 ธันวาคม 2567	29,999	24,999	5,000
26 - 31 ธันวาคม 2567	33,999	28,999	6,000

โปรดอ่านอย่างละเอียด:

- เนื่องจากห้องพักของโรงแรมในประเทศจีนนั้น มีห้องพักประเภท DOUBLE BED (DBL) ค่อนข้างจำกัด หากลูกค้ามีความประสงค์จะพักห้องประเภทนี้ กรุณาแจ้งเจ้าหน้าที่ล่วงหน้าก่อนทำการจองเท่านั้น
- บริษัทฯ จะยึดประเภทห้องพักตามใบจองจากบริษัทเอเจนซีที่ท่านทำการจองทัวร์มาเท่านั้น หากมีการปรับเปลี่ยนห้องพักในระยะเวลาใกล้วันเดินทาง บริษัทฯ ขอสงวนสิทธิ์เปลี่ยนแปลงประเภทห้องพัก หรือเรียกเก็บค่าใช้จ่ายเพิ่มเติม
- โรงแรมที่ระบุในรายการทัวร์เป็นเพียงโรงแรมที่นำเสนอเบื้องต้นเท่านั้น ซึ่งอาจจะมีการเปลี่ยนแปลง แต่โรงแรมที่เข้าพักจะเป็นระดับเดียวกันเท่านั้น ตามมาตรฐานโรงแรมประเทศจีน
- โปรแกรมที่มีการเดินทางด้วยรถไฟความเร็วสูง อาจจะมีการปรับเปลี่ยนขบวนหรือรอบรถไฟ และหากมีการเปลี่ยนแปลงคนเดินทาง จะต้องทำการออกตั๋วรถไฟความเร็วสูงใหม่เท่านั้น ไม่สามารถเปลี่ยนแปลงชื่อผู้เดินทางได้ทุกกรณี
- **โปรแกรมทัวร์ไม่รวมค่าวีซ่า ทางบริษัทฯ ขอสงวนสิทธิ์ไม่หักคืนค่าวีซ่าทุกกรณี เนื่องจากทางรัฐบาลไทย-จีนประกาศยกเลิกวีซ่า (ตั้งแต่ 1 มี.ค. 67 เป็นต้นไป) หากมีการเปลี่ยนแปลงจะยึดตามเงื่อนไขท้ายรายการระบุ**
- **ข้อความสำคัญ!** พาสปอร์ตต้องมีอายุการใช้งาน **ไม่ต่ำกว่า 6 เดือน** นับจากวันที่เดินทางกลับเข้าประเทศไทย และมีหน้าว่างสำหรับลงตราประทับวีซ่า และประทับตราเข้า-ออกประเทศ **อย่างน้อย 2 หน้าเต็ม**

เงื่อนไขการสำรองที่นั่งและการยกเลิกทัวร์



การจองทัวร์

- กรุณาจองทัวร์ล่วงหน้า ก่อนการเดินทาง พร้อมชำระมัดจำ **10,000** บาท ส่วนที่เหลือชำระทันทีก่อนการเดินทางไม่น้อยกว่า 21 วัน มิฉะนั้นถือว่าท่านยกเลิกการเดินทางโดยอัตโนมัติ (ช่วงเทศกาลกรุณาชำระก่อนเดินทาง 30 วัน)

กรณียกเลิก : จอยกรุป

- ยกเลิกก่อนการเดินทาง 45 วันขึ้นไป บริษัทฯ จะคืนเงินค่ามัดจำให้ทั้งหมด โดยหักค่าใช้จ่ายที่เกิดขึ้นจริง **ยกเว้นในกรณีวันหยุดเทศกาล, วันหยุดนักขัตฤกษ์ ยกเลิกก่อนการเดินทาง 60 วัน จะคืนเงินค่ามัดจำให้ทั้งหมด โดยหักค่าใช้จ่ายที่เกิดขึ้นจริง (ค่าใช้จ่ายที่เกิดขึ้นจริง อาทิเช่น ค่าตั๋วเครื่องบิน ค่าโรงแรม ฯลฯ)**
- ยกเลิกการเดินทาง 45 วัน ก่อนการเดินทาง หักค่าทัวร์ 50% จากราคาขาย และหักค่าใช้จ่ายที่เกิดขึ้นจริงทั้งหมดไม่ว่ากรณีใดๆ ทั้งสิ้น (ค่าใช้จ่ายที่เกิดขึ้นจริง อาทิเช่น ค่าตั๋วเครื่องบิน ค่าโรงแรม ฯลฯ)
- ยกเลิกการเดินทาง 30 วัน ก่อนการเดินทาง บริษัทฯ ขอสงวนสิทธิ์เก็บเงินค่าทัวร์ทั้งหมดไม่ว่ากรณีใด ๆ ทั้งสิ้น

กรณียกเลิก : ตัดกรุป

- ยกเลิกหรือเลื่อนการเดินทางต้องทำก่อนการเดินทาง 60 วัน บริษัทฯ จะคืนเงินค่ามัดจำให้ทั้งหมด **ยกเว้นในกรณีวันหยุดเทศกาล, วันหยุดนักขัตฤกษ์ ทางบริษัทฯ ขอสงวนสิทธิ์ยึดเงินมัดจำโดยไม่มีเงื่อนไขใดๆทั้งสิ้น**
- ยกเลิกการเดินทางภายใน 60 วัน **ทางบริษัทฯ ขอสงวนสิทธิ์ยึดเงินมัดจำโดยไม่มีเงื่อนไขใดๆทั้งสิ้น**
- ยกเลิกการเดินทางหลังชำระเต็มจำนวน **ทางบริษัทฯ ขอสงวนสิทธิ์เก็บเงินค่าทัวร์ทั้งหมดโดยไม่มีเงื่อนไขใดๆทั้งสิ้น**

กรณีเจ็บป่วย

- กรณีเจ็บป่วย จนไม่สามารถเดินทางได้ ซึ่งจะต้องมีใบรับรองแพทย์จากโรงพยาบาลรับรอง บริษัทฯ จะทำการเลื่อนการเดินทางของท่านไปยังคณะต่อไป แต่ทั้งนี้ท่านจะต้องเสียค่าใช้จ่ายที่ไม่สามารถยกเลิกหรือเลื่อนการเดินทางได้ตามความเป็นจริง
- ในกรณีเจ็บป่วยกะทันหันก่อนล่วงหน้าเพียง 7 วันทำการ ทางบริษัทฯ ขอสงวนสิทธิ์ในการคืนเงินทุกกรณี



กรณีจองทัวร์วันหยุดเทศกาล, วันหยุดนักขัตฤกษ์, วันหยุดยาวต่อเนื่อง และได้มีการแจ้งยกเลิกทัวร์ทางบริษัทฯ ขอสงวนสิทธิ์เก็บค่าทัวร์ทั้งหมด โดยไม่มีเงื่อนไขใดๆ ทั้งสิ้น

อัตราค่าบริการรวม



- ✘ ตัวเครื่องบินไป - กลับพร้อมคนละ (ไม่สามารถสะสมไมล์ได้)
- ✘ ภาษีน้ำมันและภาษีตัวทุกชนิด (สงวนสิทธิ์เก็บเพิ่มหากสายการบินปรับขึ้นก่อนวันเดินทาง)
- ✘ ค่าระวางน้ำหนักกระเป๋า ตามที่สายการบินกำหนด
- ✘ ที่พักโรงแรมตามรายการ ที่พักละ 2-3 ท่าน (กรณีที่โรงแรมไม่มีห้องพักสำหรับ 3 ท่าน ลูกค้ายจะต้องเพิ่มเงินเป็นห้องพักห้องเดียว)
- ✘ มื้ออาหารตามรายการระบุ (สงวนสิทธิ์ในการสลับมื้อหรือเปลี่ยนแปลงเมนูอาหารตามสถานการณ์)
- ✘ ค่าน้ำดื่มบนรถวันละ 1 ขวด/ท่าน
- ✘ ค่าเข้าชมสถานที่ท่องเที่ยวตามรายการระบุ
- ✘ ค่ารถโค้ช รับ-ส่ง สถานที่ท่องเที่ยวตามรายการระบุ
- ✘ ประกันอุบัติเหตุวงเงิน 1,000,000 บาท (เป็นไปตามเงื่อนไขตามกรมธรรม์)

*เงื่อนไขประกันการเดินทาง ค่าประกันอุบัติเหตุและค่ารักษาพยาบาล คุ่มครองเฉพาะกรณีที่ได้รับอุบัติเหตุของผู้เดินทาง ระหว่างการเดินทาง ไม่คุ้มครองถึงการสูญเสียทรัพย์สินส่วนตัวและไม่คุ้มครองโรคประจำตัวและปัญหาสุขภาพอื่นๆ

อัตราค่าบริการไม่รวม



- ✘ ภาษีมูลค่าเพิ่ม 7% และภาษีหัก ณ ที่จ่าย 3%
- ✘ ค่าทำหนังสือเดินทางไทย และค่าธรรมเนียมสำหรับผู้ถือพาสปอร์ตต่างชาติ
- ✘ ค่าน้ำหนักกระเป๋าเดินทางในกรณีที่เกินกว่าสายการบินกำหนด
- ✘ ค่าใช้จ่ายส่วนตัว อาทิ อาหารและเครื่องดื่มที่สั่งเพิ่มพิเศษ, โทรศัพท์-โทรสาร, อินเทอร์เน็ต, มินิบาร์, ซักรีดที่ไม่ได้ระบุไว้ในรายการ
- ✘ ค่าใช้จ่ายอันเกิดจากความล่าช้าของสายการบิน, อุบัติภัยทางธรรมชาติ, การประท้วง, การจลาจล, การนัดหยุดงาน, การถูกปฏิเสธไม่ให้ออกและเข้าเมืองจากเจ้าหน้าที่ตรวจคนเข้าเมืองและเจ้าหน้าที่กรมแรงงานทั้งที่เมืองไทยและต่างประเทศซึ่งอยู่นอกเหนือความควบคุมของบริษัทฯ
- ✘ ค่าทิปไกด์ท้องถิ่น, พนักงานขับรถ รวมทั้งทิป 1,500 บาท/ทริป/ลูกทัวร์ 1 ท่าน
- ✘ ค่าใช้จ่ายที่เกี่ยวข้องกับโรค COVID-19 ทุกกรณี
- ✘ ค่าวีซ่าท่องเที่ยวเข้าประเทศจีน กรณีทางรัฐบาลจีนประกาศยกเลิกฟรีวีซ่า หรือเดินทางเข้าประเทศจีนเกิน 180 วัน/ปี ทั้งนี้ขึ้นอยู่กับประกาศของทางรัฐบาลจีนเป็นหลัก
- ✘ ค่าดำเนินการวีซ่าจีนสำหรับชาวต่างชาติที่ไม่ได้รับการยกเว้นวีซ่า ผู้เดินทางต้องเป็นผู้ดำเนินการยื่นวีซ่าด้วยตนเอง และชำระค่าธรรมเนียมวีซ่าจีนสำหรับชาวต่างชาติหรือต่างด้าว

****ทิปหัวหน้าทัวร์ ไม่บังคับ ขึ้นอยู่กับความพึงพอใจของท่าน****



กรณีที่ท่านต้องออกตัวภายใน เช่น (ตัวเครื่องบิน, ตัวรถทัวร์, ตัวรถไฟ) กรุณาสอบถามที่เจ้าหน้าที่ทุกครั้ง ก่อนทำการออกตัว เนื่องจากสายการบินอาจมีการปรับเปลี่ยนไฟล์บิน หรือเวลาบินโดยไม่ได้แจ้งให้ทราบล่วงหน้า ทางบริษัทฯ จะไม่รับผิดชอบใด ๆ ในกรณี ถ้าท่านออกตัวภายในโดยไม่แจ้งให้ทราบและหากไฟล์บิน มีการปรับเปลี่ยนเวลาบินเพราะถือว่าท่านยอมรับในเงื่อนไขดังกล่าว

เงื่อนไขอื่น ๆ



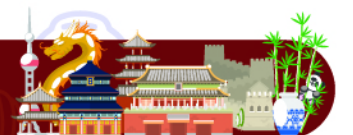
- บริษัทฯ ขอสงวนสิทธิ์ในการเก็บค่าใช้จ่ายทั้งหมด กรณีท่านยกเลิกการเดินทางและมีผลทำให้คณะเดินทางไม่ครบตามจำนวนที่บริษัทฯ กำหนดไว้ (15 ท่านขึ้นไป) เนื่องจากเกิดความเสียหายต่อทางบริษัทฯ และผู้เดินทางอื่นที่เดินทางในคณะเดียวกัน บริษัทฯต้องนำไปชำระค่าเสียหายต่าง ๆ ที่เกิดจากการยกเลิกของท่าน
- กรณีที่ท่านต้องออกตัวภายใน เช่น (ตัวเครื่องบิน, ตัวรถทัวร์, ตัวรถไฟ) กรุณาสอบถามที่เจ้าหน้าที่ทุกครั้งก่อนทำการออกตัว เนื่องจากสายการบินอาจมีการปรับเปลี่ยนพลับบิน หรือเวลาบิน โดยไม่ได้แจ้งให้ทราบล่วงหน้า ทางบริษัทฯ จะไม่รับผิดชอบใดๆ ในกรณี ถ้าท่านออกตัวภายในโดยไม่แจ้งให้ทราบและหากพลับบินมีการปรับเปลี่ยนเวลาบินเพราะถือว่าท่านยอมรับในเงื่อนไขดังกล่าว
- กรณีผู้เดินทางที่ต้องการความช่วยเหลือเป็นพิเศษ เช่น การขอใช้วีลแชร์ที่สนามบิน กรุณาแจ้งบริษัทฯ อย่างน้อย 7 วัน ก่อนการเดินทาง หรือเริ่มตั้งแต่ท่านจองทัวร์ มิฉะนั้นทางบริษัทฯ ไม่สามารถจัดการได้ล่วงหน้า ทางบริษัทฯ ขอสงวนสิทธิ์ในการเรียกเก็บค่าใช้จ่ายตามจริงที่เกิดขึ้นกับผู้เดินทาง (ถ้ามี)
- กรณีท่านเป็นอิสลาม ไม่สามารถทานอาหารบางประเภทได้ โปรดระบุให้ชัดเจนก่อนทำการจอง กรณีแจ้งล่วงหน้าก่อนเดินทาง กะทันหัน อาจมีค่าใช้จ่ายเพิ่มเติม
- กรณีใช้หนังสือเดินทางราชการ (เล่มน้ำเงิน) เดินทางเพื่อการท่องเที่ยวเกี่ยวกับคณะทัวร์ หากท่านถูกปฏิเสธในการเข้า - ออกประเทศ ใดๆ ก็ตาม ทางบริษัทฯ ขอสงวนสิทธิ์ไม่คืนค่าทัวร์และรับผิดชอบใดๆ ทั้งสิ้น
- เมื่อท่านได้ชำระเงินมัดจำหรือทั้งหมด ทางบริษัทฯ จะถือว่าท่านรับทราบและยอมรับในเงื่อนไขต่างๆ ของบริษัทฯ ที่ได้ระบุไว้ในรายการทัวร์ทั้งหมด

โรงแรมที่พัก



เนื่องจากห้องพักของโรงแรมในประเทศจีนนั้น มีห้องพักประเภท DOUBLE BED (DBL) ค่อนข้างจำกัด หากลูกค้ามีความประสงค์จะพักห้องประเภทนี้ ควรแจ้งเจ้าหน้าที่ล่วงหน้าก่อนทำการจอง บริษัทฯ จะยึดประเภทห้องพักตามใบจองจากบริษัทเอเจนซีที่ท่านทำการจองทัวร์มาเท่านั้น หากมีการปรับเปลี่ยนห้องพักในระยะเวลาใกล้วันเดินทาง บริษัทฯ ขอสงวนสิทธิ์เปลี่ยนแปลงประเภทห้องพักโรงแรมที่ระบุในรายการทัวร์ เป็นเพียงโรงแรมที่นำเสนอเบื้องต้นเท่านั้น ซึ่งอาจจะมีการเปลี่ยนแปลง แต่โรงแรมที่เข้าพักจะเป็นโรงแรมระดับเดียวกันเท่านั้น (มาตรฐานประเทศจีน)

อาหาร



อาหารท้องถิ่นของประเทศจีน ชาวจีนนิยมรับประทานทั้งผัก และเนื้อสัตว์เป็นอาหารหลักพอกัน ส่วนอาหารประเภทข้าวแป้งก็จะออกมาในรูปของซาลาเปา หรือหมั่นโถว (ซาลาเปาไม่มีไส้)

**** หากมีปัญหาเรื่องอาหาร อาทิ มุสลิมไม่ทานเนื้อหมู หรือไม่ทานเนื้อสัตว์ต่างๆ (โปรดระบุ) ทานอาหารเจ ทานอาหารมังสวิรัต หรือแพ้อาหารต่างๆ โปรดแจ้งอย่างละเอียด ****

รายละเอียดเพิ่มเติม



- บริษัทฯ มีสิทธิ์ในการเปลี่ยนแปลงโปรแกรมทัวร์ในกรณีที่เกิดเหตุสุดวิสัยจนไม่อาจแก้ไขได้
- เที่ยวบิน, ราคาและรายการท่องเที่ยว สามารถเปลี่ยนแปลงได้ตามความเหมาะสมโดยคำนึงถึงผลประโยชน์ของผู้เดินทางเป็นสำคัญ
- หนังสือเดินทางต้องมีอายุการใช้งานเหลือไม่น้อยกว่า 6 เดือน และบริษัทฯ รับผิดชอบผู้ที่มีจุดประสงค์เดินทางเพื่อท่องเที่ยวเท่านั้น (หนังสือเดินทางต้องมีอายุเหลือใช้งานไม่น้อยกว่า 6 เดือน บริษัทฯ ไม่รับผิดชอบหากอายุเหลือไม่ถึงและไม่สามารถเดินทางได้)
- ทางบริษัทฯ จะไม่รับผิดชอบใดๆ ทั้งสิ้น หากเกิดความล่าช้าของสายการบิน, สายการบินยกเลิกบิน , การประท้วง, การนัดหยุดงาน, การก่อกองจลาจลหรือกรณีท่านถูกปฏิเสธการเข้าหรือออกเมืองจากเจ้าหน้าที่ตรวจคนเข้าเมือง หรือ เจ้าหน้าที่กรมแรงงานทั้งจากไทยและต่างประเทศซึ่งอยู่นอกเหนือความรับผิดชอบของบริษัทฯ หรือเหตุภัยพิบัติทางธรรมชาติ (ซึ่งลูกค้าจะต้องยอมรับในเงื่อนไขในกรณีที่เกิดเหตุสุดวิสัย ซึ่งอาจจะปรับเปลี่ยนโปรแกรมตามความเหมาะสม)
- ทางบริษัทฯ จะไม่รับผิดชอบใดๆ ทั้งสิ้น หากผู้เดินทางประสบเหตุสภาวะฉุกเฉินจากโรคประจำตัว ซึ่งไม่ได้เกิดจากอุบัติเหตุ ในรายการท่องเที่ยว (ซึ่งลูกค้าจะต้องยอมรับในเงื่อนไขในกรณีที่เกิดเหตุสุดวิสัย ซึ่งอยู่นอกเหนือความรับผิดชอบของบริษัทฯ)
- ทางบริษัทฯ จะไม่รับผิดชอบใดๆ ทั้งสิ้น หากท่านใช้บริการของทางบริษัทฯ ไม่ครบ อาทิ ไม่เที่ยวบางรายการ, ไม่ทานอาหารบางมื้อ, เพราะค่าใช้จ่ายทุกอย่างทางบริษัทฯ ได้ชำระค่าใช้จ่ายให้ตัวแทนต่างประเทศแบบเหมาจ่ายขาด ก่อนเดินทางเรียบร้อยแล้ว เป็นการชำระเหมาขาด
- ทางบริษัทฯ จะไม่รับผิดชอบใดๆ ทั้งสิ้น หากเกิดสิ่งของสูญหายจากการโจรกรรมและหรือเกิดอุบัติเหตุที่เกิดจากความประมาทของนักท่องเที่ยวเองหรือในกรณีที่กระเป๋าเกิดสูญหายหรือชำรุดจากสายการบิน
- กรณีที่การตรวจคนเข้าเมืองทั้งที่กรุงเทพฯ และในต่างประเทศปฏิเสธมิให้เดินทางออกหรือเข้าประเทศที่ระบุไว้ในรายการเดินทาง บริษัทฯ ขอสงวนสิทธิ์ที่จะไม่คืนค่าบริการไม่ว่ากรณีใดๆ ทั้งสิ้น
- ตัวเครื่องบินเป็นตัวราคาพิเศษ กรณีที่ท่านไม่เดินทางพร้อมคณะไม่สามารถนำมาเลื่อนวันหรือคืนเงินและไม่สามารถเปลี่ยนชื่อได้ หากมีการปรับราคาบัตรโดยสารสูงขึ้น ตามอัตราค่าน้ำมันหรือค่าเงินแลกเปลี่ยน ทางบริษัท ขอสงวนสิทธิ์ปรับราคาตัวดังกล่าว
- เมื่อท่านตกลงชำระเงินไม่ว่าทั้งหมดหรือบางส่วนผ่านตัวแทนของบริษัทฯ หรือชำระโดยตรงกับทางบริษัทฯ ทางบริษัทฯ จะถือว่าท่านได้ยอมรับในเงื่อนไขข้อตกลงต่างๆ ที่ได้ระบุไว้ข้างต้นนี้แล้วทั้งหมด
- กรุ๊ปที่เดินทางช่วงวันหยุดหรือเทศกาลที่ต้องการันตีมัดจำกับสายการบินหรือผ่านตัวแทนในประเทศหรือต่างประเทศ รวมถึงเที่ยวบินพิเศษ เช่น Charter Flight, Extra Flight จะไม่มีการคืนเงินมัดจำหรือค่าทัวร์ทั้งหมด
- ในกรณีของ PASSPORT นั้น จะต้องไม่มีการชำรุด เปียกน้ำ การขีดเขียนรูปต่างๆ หรือแม้กระทั่งตราปั๊มลายการ์ตูน ที่ไม่ใช่การประทับตราอย่างเป็นทางการของตม. กรุณาตรวจสอบ PASSPORT ของท่านก่อนการเดินทางทุกครั้ง หาก ตม.ปฏิเสธการเข้า-ออกเมืองของท่าน ทางบริษัทฯ จะไม่รับผิดชอบใดๆ ทั้งสิ้น
- กรณีมี "คดีความ" ที่ไม่อนุญาตให้ท่านเดินทางออกนอกประเทศได้ โปรดทำการตรวจสอบก่อนการจองทัวร์ว่าท่านสามารถเดินทางออกนอกประเทศได้หรือไม่ ถ้าไม่สามารถเดินทางได้ ซึ่งเป็นสิ่งที่อยู่เหนือการควบคุมของบริษัทฯ ทางบริษัทฯ จะไม่รับผิดชอบใดๆ ทั้งสิ้น
- กรณี "หญิงตั้งครรภ์" ท่านจะต้องมีใบรับรองแพทย์ ระบุชัดเจนว่าสามารถเดินทางออกนอกประเทศได้ รวมถึงรายละเอียดอายุครรภ์ที่ชัดเจน สิ่งนี้อยู่เหนือการควบคุมของบริษัทฯ ทางบริษัทฯ จะไม่รับผิดชอบใดๆ ทั้งสิ้น
- ภาพที่ใช้เพื่อการโฆษณาเท่านั้น



ก่อนตัดสินใจจองทัวร์ควรอ่านเงื่อนไขการเดินทางและรายการทัวร์อย่างละเอียด
ทุกหน้าอย่างถี่ถ้วนแล้วจึงมัดจำเพื่อประโยชน์ของท่านเอง